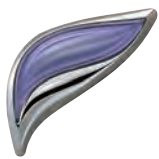


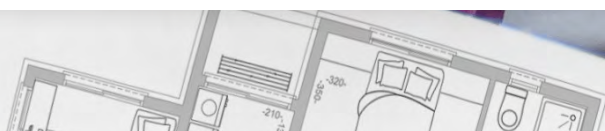
# SHARP

MX-M1205 / MX-M1055  
Produksjonsskriversystem



FIERY®-KLART  
PRODUKSJONSSKRIVERSYSTEM  
FOR SVART-HVITT-UTSKRIFT

Kostnadseffektivitet er standard / **This is Why** profesjonelle foretrekker Sharp.



## Vi forstår presset på skriverrommet /This is Why vi leverer total produktivitet.

Vi presenterer MX-M1205 og MX-M1055: to kraftige produksjonsskriversystemer med effektivitet fra begynnelse til slutt for maksimal produktivitet og lavere driftskostnader.

Den er full av funksjoner som både eksperter og uerfarne brukere vil sette pris på, og er et utmerket valg for travle skriverrom og større bedrifters reprografiavdelinger.

Maskinene bygger på våre prisbelønte løsninger, inkludert bransjens første berøringsskjermssystem, og begge maskinene leveres med vår førsteklasses integrerte utskriftsserver, som styres via berøringsskjermen. Alle funksjoner for alle jobber og alle innstillinger kan justeres via kjente fingerbevegelser som trykk, sveip, skyv, dra og langt trykk.

Arbeidsflyt, jobbadministrasjon, mediekontroll og avanserte utskriftsinnstillinger er alle lette å få tilgang til for uovertruffen skriverromsproduktivitet.

### Opplev total kontroll med vår Fiery-gateway med bare ett trykk

Ikke bare er begge maskinene utstyrt med Sharps avanserte produksjonsskriverteknologi som standard, men de kan også integreres med bransjeledende EFI Fiery Digital Front End utskriftsservere. Bare velg den helt nyeste modellen som tilleggsutstyr.

Vår unike Fiery-gatewaymodus vil gi praktisk tilgang til EFIs markedsledende Command WorkStation med ett enkelt trykk, uten å måtte sette av plass til en ekstra arbeidsstasjon. Bare trykk på den dedikerte Fiery-tasten for å bytte mellom Command WorkStation og Sharps fullfunksjonelle innebygde brukergrensesnitt.

I Fiery-gatewaymodus vil alle jobber som kommer inn til Command WorkStation – og alle maskin- eller mediejusteringer du vil gjøre – kunne håndteres direkte fra kontrollpanelet. Ikke noe rot og tull – bare umiddelbar og uanstrengt kontroll fra begynnelse til slutt.



## Overlegen kontroll, uanstrengt effektivitet. /This is Why ethvert skriverrom trenger våre produksjonssystemer for svart-hvitt-utskrift.

MX-M1205 og MX-M1055 er utviklet for rask og kostnadseffektiv utskrift, kopiering og skanning av store volumer og utnytter kraften i Sharps kontrollteknologi for produksjonsutskrift for å oppfylle behovene på selv de travleste skriverrom.

Avanserte utskriftsinnstillinger gjør det enkelt for brukeren å håndtere papiregenskaper, optimalisere håndteringen av spesialpapir og egendefinerte medier og redusere mengden avbrytelser i utskriftsjobbene. Og i tillegg blir administrasjonen av jobbene rask og enkel med enkle, intuitive kontroller og et utvalg av avanserte innstillinger som gjør selv de mest komplekse operasjoner enkle, selv på spesialmedier.

Utformingen gjør at de er praktiske i bruk også. Det store, 15,4-tommers kontrollpanelet kan svinges ut, vippes og dreies for optimal komfort, slik at det blir enkelt å se over og redigere jobbene før utskrift så antallet feil reduseres og effektiviteten forbedres. Brukergrensesnittet kan også vises på en eksternt tilkoblet PC eller skjermenhet på nettet for behagelig bruk og praktisk teknisk støtte.

For enda bedre brukervennlighet, kan kontrollpanelet tilpasses individuelt. Brukerne kan lage sine egne startside, med helt egne bakgrunner og snarveier til favorittfunksjoner og ting de bruker ofte, slik at kontrollen går raskt og enkelt. Tastatur og pekeplate kan også velges.

For trinnløs effektivitet og lave driftskostnader – alene eller integrert i et større skriverrom – MX-M1205 og MX-M1055 vinner hver eneste gang.

TASTATUR I FULL  
STØRRELSE OG  
PEKEPLATE

ETTRYKKSTAST FOR  
FIERY-GATEWAY



FULLSTENDIG  
JUSTERBAR  
BERØRINGSSKJERM



## Nedetid er dyrt /This is Why våre skrivere er utformet for uavbrutt produktivitet.

Selv uten korte frister koster hvert eneste manuelle tiltak tid, og produktiviteten reduseres. Derfor har Sharps utviklings- og designteam gjort alt de kan for å holde utskriftsvolumene på maksimum slik at dere kan få optimalt igjen for investeringen i vår skriverromsteknologi.

Den rå kraften i disse maskinene forbedres ytterligere med kort oppvarmingstid, kort tid til første kopi, papirkapasitet som kan økes til opptil 13 500 ark, og kontinuerlig utskrift selv under etterfylling av papir eller toner.

Papir med tykkelse opptil 300 g/m<sup>2</sup> og SRA3 i format håndteres jevnt fra høyvolums- og bypass-skuffer for større variasjon og profesjonelt ferdigstilte forretningsdokumenter.

### Stopp mindre. Gjør mer.

Ett blick på den stive rammen og kvaliteten i konstruksjonen av MX-M1205 og MX-M1055 vil fortelle deg at disse maskinene er bygd for høy ytelse ved utskrift av store volumer med minimal nedetid. Men det slutter ikke der.

Vårt tredoble luftmatesystem gir betydelige fordeler over konvensjonelle valsematesystemer ved å eliminere behovet for å bytte valser. Dette hindrer papirstopp og innmating av flere ark om gangen for bedre pålitelighet når du arbeider med flere typer papir.

Sporing av innmating av flere ark og smart ultralydssporing av flerarksmating og feilmating i dokumentmateren og papirmateren bidrar også til å hindre forsinkelser og opprettholde effektiviteten.

### ETTERFYLLING AV FORBRUKSPRODUKTER UNDER UTSKRIFT



### FULL TILGANG FRA FRONT



## Ingen vil sløse tid på å lese veiledninger /This is Why vil gjøre våre produksjonsskrivere lette å bruke.

MX-M1205 og MX-M1055 er utviklet med tanke på maksimal produktivitet og brukervennlighet. Høy brukervennlighet betyr færre feil. Og færre feil betyr lavere eierkostnader. Og slik gjør vi det:

### Lange utskriftskjøringer uten tilsyn

Ingen har lyst til å tilbringe dagen med å holde øye med skriveren. Så de fleste av kundene våre velger å kjøpe den valgfrie statuslampen som monteres på en mast som kan ses tvers over rommet. Med et kort blikk kan brukerne se om lampen er grønn, som bekrefter at alt er OK, eller rød, som betyr at noen form for handling er nødvendig.

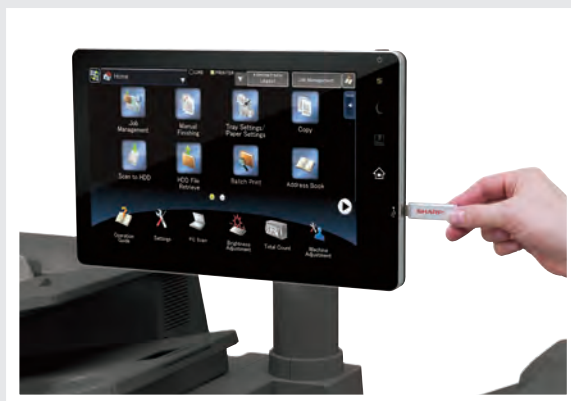
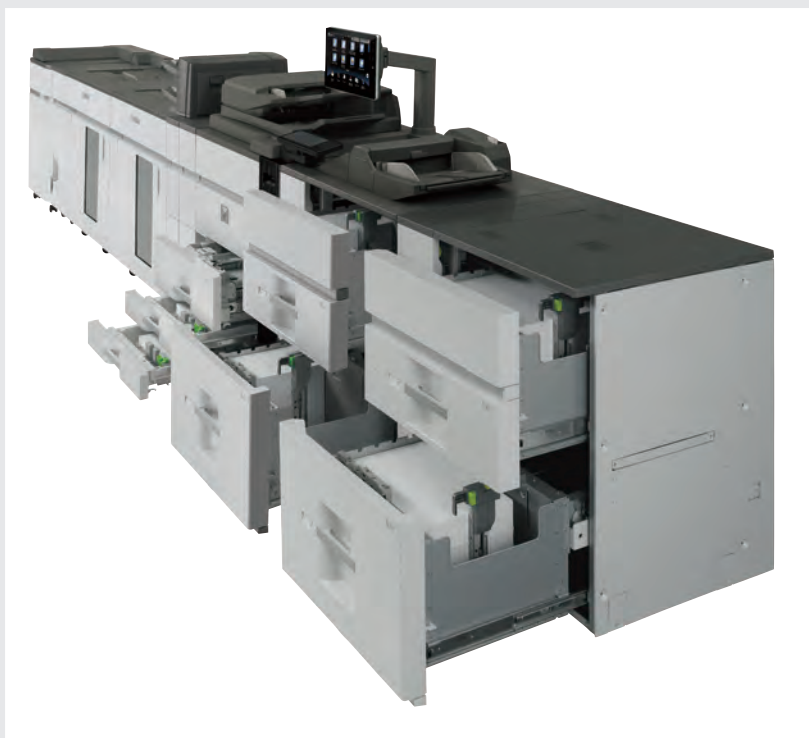
### Enkel tilgang for rask håndtering

Hvert minutt som brukes ved skriveren, er et tapt minutt. Med Sharp vil du derfor oppdage at alle områder som krever regelmessig vedlikehold, er lett tilgjengelige fra forsiden av enheten, slik at du bruker mindre tid på å fjerne papirstopp eller bytte toner.

### Praktisk arbeidsflyt

Begge maskinene er klare til å kjøre Sharpdesk Mobile, vårt program for mobilutskrift og -skanning, og en rekke andre produktivetsapper som kjører under Sharp OSA (Open System Architecture).

En praktisk plassert USB-port er også på plass, slik at det blir enkelt å skrive ut og skanne rett fra skriveren i en rekke nyttige og vanlige filformater, og med tilleggsutstyret Web Expansion Kit kan du søke på Internett direkte fra kontrollpanelet.



## Noen ting er bare for viktige til å miste /This is Why vi bevarer og beskytter.

Hvis organisasjonen deres har formelle miljøvernregler – eller ikke har det, men bare vil redusere kostnadene – er det fornuftig å velge utstyr som er snillere mot miljøet. Og det er en annen viktig fordel med å velge Sharp.

De ressursbesparende funksjonene i MX-M1205 og MX-M1055 begynner selv før de er slått på, takket være bioplast. Bioplast er laget av fornybare biologiske materialer som ikke bare bruker færre uerstøttelige ressurser, men også reduserer produksjonen av CO<sub>2</sub> under produksjonsprosessen.

Og i tillegg leveres begge skriverne med en rekke energibesparende funksjoner som standard. Skanneren er for eksempel utstyrt med energieffektive LED-lamper, og en modus for økoskanning hindrer at varmeenheten varmes opp når skriveren brukes til rene skannejobber.

### Robust sikkerhet

Når du kjøper en MX-M1205 eller en MX-M1055, investerer du i noen av bransjens mest solide sikkerhetstiltak, inkludert robust brukergodkjenning, PIN-utskrift, et sikkert nettverkgrensesnitt, SSL, IPsec, portbasert nettverksbeskyttelse og filtrering av IP-/MAC-adresser.

Vi kan til og med forhindre uautorisert kopiering, skanning, faksing og arkivering av konfidensielle dokumenter med vår dokumentkontrollfunksjon\*. Den legger til kopieringsforhindrende data i et dokument når det blir kopiert eller skrevet ut for første gang. Hvis disse bare såvidt synlige dataene blir oppdaget senere, avbryter skriveren jobben eller skriver ut et blankt ark.

Hvis du er bekymret for tap av data, vil du sette pris på den valgfrie HDD-sikkerhetskopieringsmodulen for sikkerhetskopiering av data, som automatisk oppretter et speilbilde av dataene på harddisken, på en ekstra harddisk.



\*Krever tilleggsutstyret Data Security Kit

# Alle skriverrom er ulike / **This is Why** vi gir dere så mange valg- og oppgraderingsmuligheter.

Alle de nødvendige funksjonene på MX-M1205 og MX-M1055 er inkludert som standard. Men vi vet at alle skriverrom er ulike, og at alle har ulike behov.

Derfor har vi satt sammen en serie med tilleggsutstyr for produksjon og etterbehandling slik at dere kan konfigurere skriveren akkurat slik dere trenger den.

### Større allsidighet

- Fiery Digital Front End utskriftsserver og Command WorkStation for allsidig arbeidsflyt.
- Web Browsing Expansion Kit for tilgang til Internett fra kontrollpanelet på berøringsskjermen.
- Et utvalg av kuttemoduler.
- Dokumentinnlegger.

### Overlegen kostnadseffektivitet

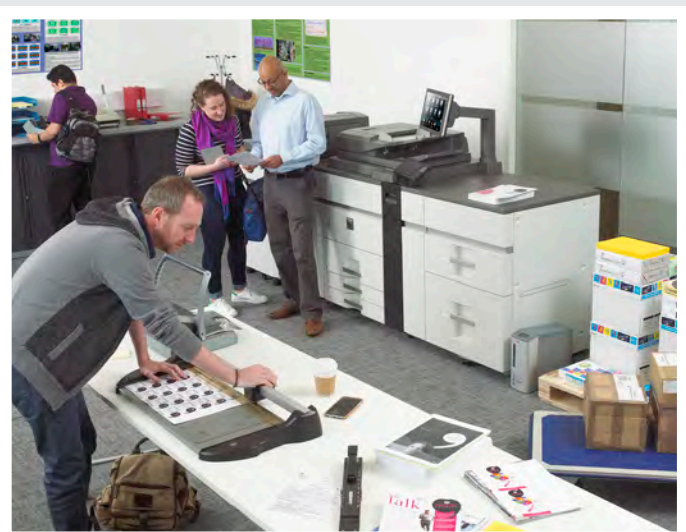
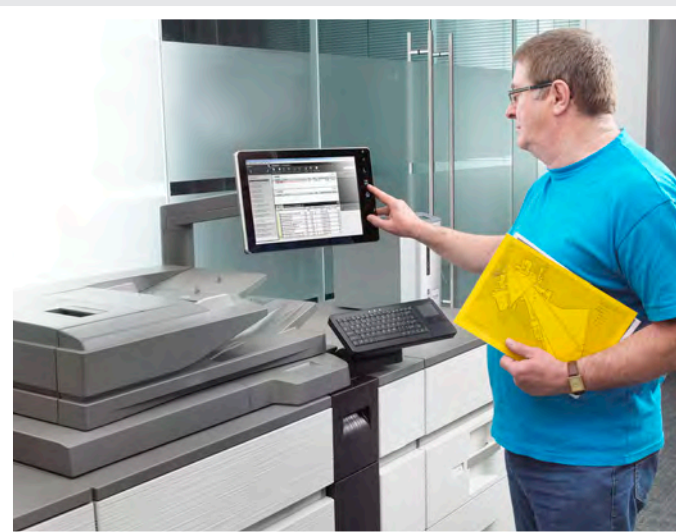
- Vårt omfattende utvalg av etterbehandlingsmoduler bidrar til å spare penger ved å håndtere flere jobber internt:
  - Multifalseenhet for Z-fals, C-fals, trekkspillfals, dobbel og halv fals.
  - Plockmatic inline-etterbehandler for hefteproduksjon.
  - Etterbehandler med 100-arks stifting.
  - Etterbehandler med ryggstifting.
  - Hulleenhet for innbundne og hullede dokumenter.

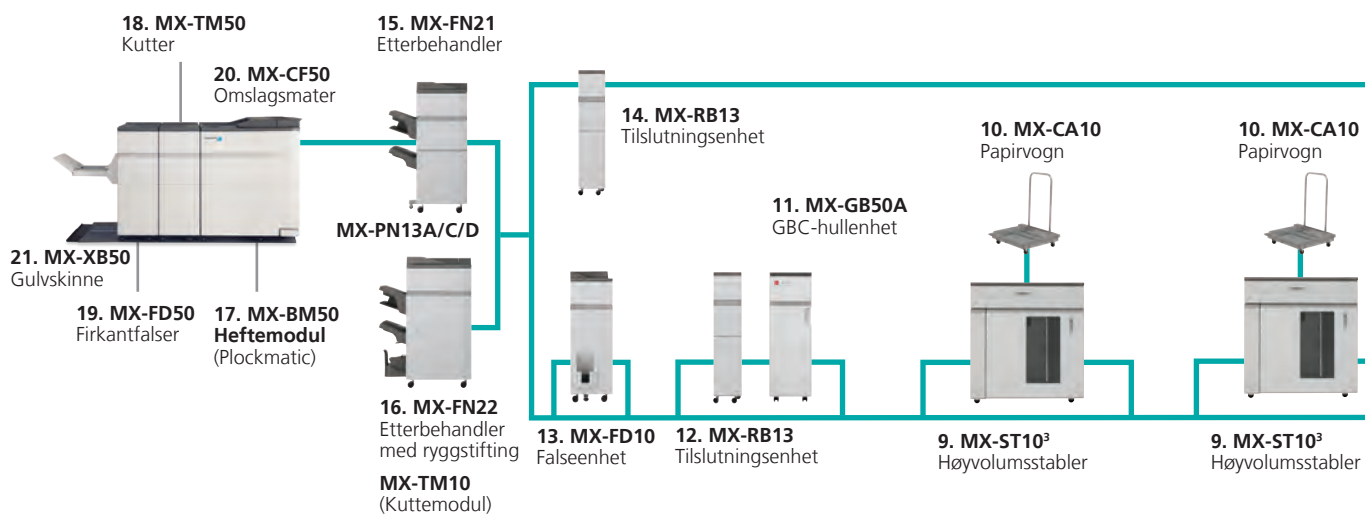
### Økt produktivitet

- A3 høyvolumsskuff som tilbehør for å utvide papirforsyningen til 13 500 ark for å kunne skrive ut lengre uten avbrudd.
- Bunkestabler og mottaksvogner på hjul for å utvide mottakskapasiteten til 10 000 ark.
- Tydelig statuslampe som gir bekreftelse på skriverens status med ett blick.

### Forbedret sikkerhet

- Dokumentkontrollfunksjon for å hindre uautorisert kopiering.
- Sikkerhetskopiering av data med HDD-sikkerhetskopieringsmodul.



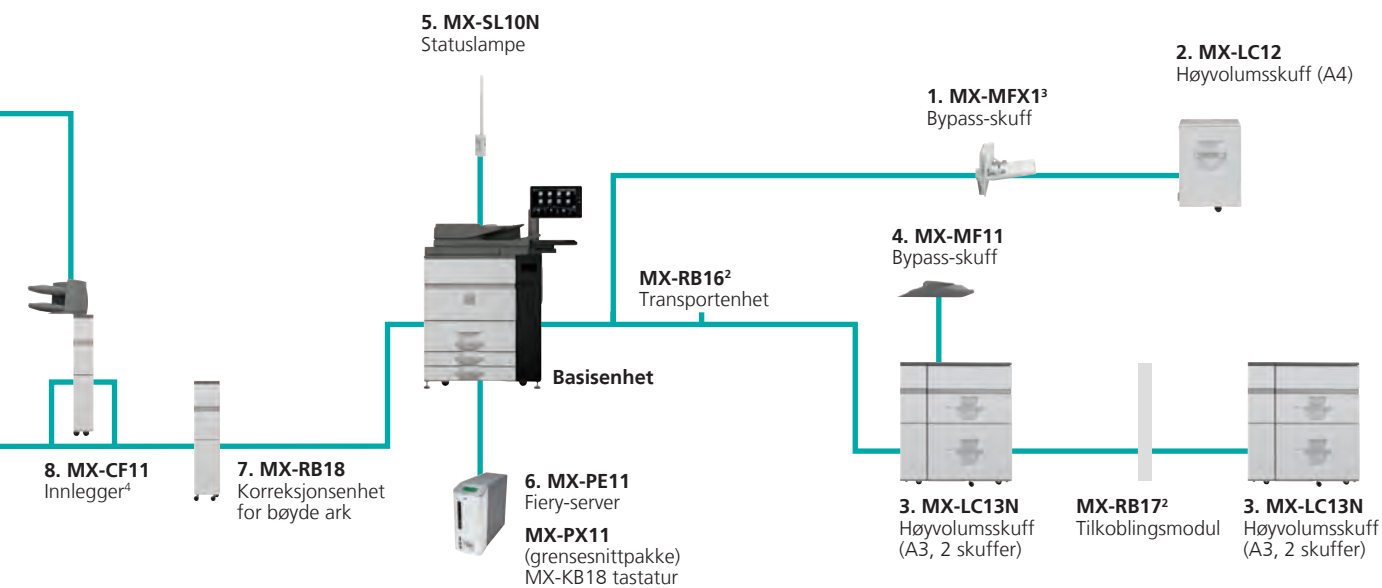


<sup>1</sup> Nødvendig hvis MX-LC13N er installert. <sup>2</sup> Nødvendig hvis 2 x MX-LC13N er installert. <sup>3</sup> Kan være sluttet på konfigurasjonen. <sup>4</sup> Krever MX-RB13 eller MX-FD10.

## KONFIGURASJON EKSEMPEL 1: IDEELL FOR SKOLER/ HØYSKOLER



- A4-, A3- og A3W-papirhåndtering
- Papirkapasitet på 6700 ark
- 4000-arks etterbehandler
- 100-arks stifting
- 20-arks hefter
- Inline-kutting
- Bøyekorrigerer
- Ulike falsemuligheter



## KONFIGURASJON EKSEMPEL 2: IDEELL FOR SENTRALE ELLER LOKALE MYNDIGHETER



- A4-, A3- og SRA3-papirhåndtering
- Papirkapasitet på 13 500 ark
- 4000-arks etterbehandler
- 100-arks stifting
- 20-arks hefter
- Høyvolumsstablere for 10 000 ark (pluss vogner)
- Inline-kutting
- Ulike falsemuligheter
- Innlegger
- Bøyekorrigerer
- Fiery Digital Front End utskriftsserver

## Basisenhet

### MX-KB18 Tastatur

#### 1. MX-MFX1 Bypass-skuff

(for hovedmaskin)

A5R–A3W, 100 ark (80 g/m<sup>2</sup>)

Kan være sluttet på konfigurasjonen

#### 2. MX-LC12 Høyvolumskassett (A4)

A4–B5, 3500 ark (80 g/m<sup>2</sup>)

Krever MX-MFX1. Kan ikke installeres med MX-LC13N



Tastatur

### MX-RB16 Transportenhet (mellom maskin og MX-LC13N)

Nødvendig hvis MX-LC13N er installert

#### 3. MX-LC13N Høyvolumsskuff

(2 skuffer)

A3–A4, 2500 ark hver (80 g/m<sup>2</sup>)

Krever MX-RB16. Kan ikke installeres med MX-LC12.



Bypass-skuff

### MX-RB17 Tilkoblingsmodul

Nødvendig hvis 2 x MX-LC13N er installert

#### 4. MX-MF11 Bypass-skuff

(til MX-LC13N)

A3–A5R, 500 ark (80 g/m<sup>2</sup>)

#### 5. MX-SL10N Statuslampe

#### 6. MX-PE11 Fiery-server

Krever MX-PX11 (grensesnittsett) og MX-KB18 tastatur

## Etterbehandling

### 7. MX-RB18 Korreksjonsenhet for bøyd ark

Korrigerer bøyd papir ved å legge press på den konvekse/konkave bøyningen

Kreves hvis MX-FN21 eller MX-FN22 er installert

### 8. MX-CF11 Innlegger (200 ark x 2 kassetter)

A3–A5R, 200 ark hver (80 g/m<sup>2</sup>)

Krever MX-RB18 og enten MX-RB13 eller MX-FD10



Fiery-server

### 9. MX-ST10 Høyvolumsstabler

Papirstablingskuff: 5000 ark (80 g/m<sup>2</sup>)

Overskuff: 250 ark (80 g/m<sup>2</sup>)

Krever MX-RB18 og enten MX-RB13 eller MX-FD10 hvis det skal kobles til MX-FN21 eller MX-FN22

### 10. MX-CA10 Papirvogn

Følger med MX-ST10 for transport av ferdige dokumenter.

### 11. MX-GB50A GBC

#### SmartPunch-enhet

Papirformat A4

Tilgjengelige hullsett:

21 hull, plastkam

20 hull, plastkam

47 hull, fargespole

23 hull, vaier 2:1/firkant

23 hull, vaier 2:1/rund

34 hull, vaier 3:1/firkant

34 hull, vaier 3:1/rund

12 hull, VeloBind

34 hull, ProClick

2 hull/rund (8-mm pin)

4 hull/rund (8-mm pin)

2 hull/rund (6,5-mm pin)

4 hull/rund (6,5-mm pin)

4 hull skandinavisk

Egendefinerte hullsett er også tilgjengelige på forespørsel

Krever MX-RB13 og enten MX-FN21 eller MX-FN22



CombBind®



WireBind



ProClick®



Fargespiral®



2-hulls



VeloBind®

### 12. MX-RB13 Tilslutningsenhet

(mellom 100-arks etterbehandler og innlegger)

Må være installert hvis MX-FD10 ikke er nødvendig

### 13. MX-FD10 Falseenhet

Falsevalg: Z-fals, C-fals, trekkspillfals, dobbel og halv fals

Kan bare installeres med MX-FN21 eller MX-FN22



Falseenhet

### 14. MX-RB13 Tilslutningsenhet

#### 15. MX-FN21 Etterbehandler (4–100-arks stifter)

A3–B5 (forskjøvet/stiftet), SRA3–A5R (ikke forskjøvet)

Øvre skuff: 1500 ark\*

Midtre skuff: 250 ark\*

Nedre skuff: 2500 ark\*

100 arks\* stiftekapasitet

(front-, bak- eller 2-punktsstifting)

Krever MX-RB18. Kan ikke installeres med MX-FN22.



Etterbehandler

#### 16. MX-FN22 Etterbehandler med ryggstifting

(4k - 100-arks stifter)

Krever MX-RB18. Kan ikke installeres med MX-FN21.

(4k - 100-arks stifter)

A3–B5 (forskjøvet/stiftet), SRA3–A5R (ikke forskjøvet)

Øvre skuff: 1500 ark\*

Midtre skuff: 250 ark\*

Nedre skuff: 2500 ark\*

100 arks\* stiftekapasitet

(front-, bak- eller 2-punktsstifting)

Skuff for hefter: 5 sett (16–20 ark),

10 sett (11–15 ark), 15 sett (6–10 ark),

25 sett (1–5 ark). Maks. 20 ark per sett.

Krever MX-RB18. Kan ikke installeres med MX-FN21.



Etterbehandler med stifting

### MX-PN13A/C/D Hullemodul (A: 2, C: 2/4 D: 4 bred)

Krever MX-FN21 eller MX-FN22

### MX-TM10 Kuttemodul

Kan bare installeres med MX-FN22

### 17. MX-BM50 Heftemodul (Plockmatic)

A4, A3, SRA3

Papirformat: 206 x 275 mm (min.) til 320 x 457,2 mm (maks.)

Papirtykkelse 64–300 g/m<sup>2</sup>

Kapasitet: 1–30 ark\* (stiftet og falsset), 1–6 ark\* (ikke stiftet og falsset)

Krever MX-FN21.

### 18. MX-TM50 Kutter

Kuttelengde: 1–16 mm, standard: 4,5 mm

Krever MX-BM50

### 19. MX-FD50 Firkantfals

(Plockmatic)

A4, A3, SRA3

Papirformat: 206 x 275 mm (min.) til 320 x 457,2 mm (maks.)

Papirtykkelse 64–300 g/m<sup>2</sup>

Kapasitet: 1–30 ark\* (stiftet og falsset)

Krever MX-BM50 og MX-TM50

### 20. MX-CF50 Omslagsmater

(Plockmatic)

Krever MX-BM50

### 21. MX-XB50 Gulvskinne

(Plockmatic)

Krever MX-BM50

\* A4 eller mindre, 80 g/m<sup>2</sup>.

### Faks

MX-FWX1 Internett-faksmodul  
MX-FX11 Faksmodul

### Utskrift, tilkobling og sikkerhet

MX-PF10 Strekkodefontmodul  
MX-PUX1 XPS-utvidelsessett  
MX-AM10 Nettlesermodul  
AR-SU1 Stempelenhet  
MX-EB11 Komprimeringsmodul  
MX-AMX1 Applikasjonsintegreringsmodul  
MX-FR53U Datasikkerhetspakke (kommersiell versjon)  
MX-EB15 HDD-sikkerhetskopieringsmodul

### Skanning

AR-SU1 Stempelenhet  
Stempler dokumenter som er skannet.  
MX-EB11 Komprimeringsmodul  
Gjør det mulig å opprette høykomprimerte PDF-filer.

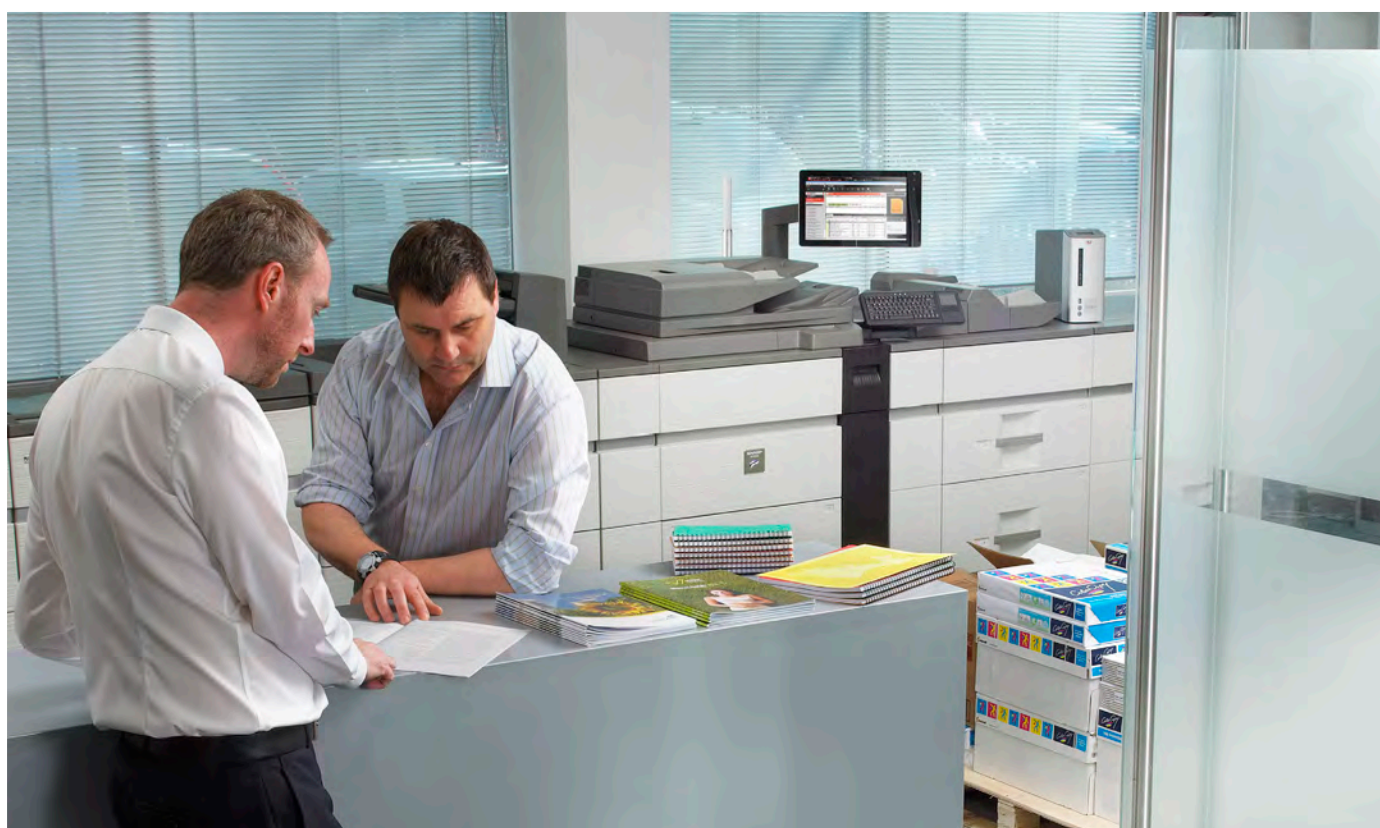
### Sharpdesk-lisenser

MX-USX1/X5/10/50/A0  
1/5/10/50/100-lisenssett

### Sharp OSA®

MX-AMX1 Applikasjonsintegreringsmodul  
MX-AMX2 Applikasjonskommunikasjonsmodul  
MX-AMX3 Ekstern kontomodul

MANGE VALGMULIGHETER FOR  
PROFESJONELLE SKRIVERROM



# Spesifikasjoner

## Generelt

<b>A4-motorhastighet</b> (spm/cpm) (maks.)	<b>A4</b>	<b>A3</b>
MX-M1205	120	54
MX-M1055	105	52

<b>Papirformat, basisenhet</b> (min.–maks.)	<b>A4</b>
Skuff 1 og 2	A4
Skuff 3	A4R–A3W
Skuff 4	A5R–A3W
Bypass	A5R–A3W

<b>Papirtykkelse, basisenhet</b> (g/m <sup>2</sup> )	
Skuff 1 og 2	60–105
Skuff 3 og 4	60–220
Bypass	52–300

## LCT-papirkapasitet (std.–maks.)

Ark	3100–13 500
Skuffer	4–8 (pluss bypass)

<b>Oppvarmingstid</b> *1 (sekunder)	210 eller mindre
-------------------------------------	------------------

<b>Tosidig</b>	Standard
----------------	----------

<b>Minne</b>	
Kopimaskin/skriver (felles)	5 GB
Harddisk	1 TB

<b>Strømkrav</b>	Nominell lokal vekselspanning ±10 %, 50/60 Hz
------------------	---

## Strømforbruk (kW) (maks.)

MX-M1205	2.99
MX-M1055	2.99

<b>Mål</b> (mm) (B x D x H)	1099 x 775 x 1529
-----------------------------	-------------------

<b>Vekt</b> (kg)	300
------------------	-----

## Kopimaskin

<b>Originalformat</b> (maks.)	A3
-------------------------------	----

## Tid for første kopi\*2 (sekunder)

MX-M1205	3.2
MX-M1055	3.2

<b>Kontinuerlig kopiering</b> (maks.)	9999
---------------------------------------	------

<b>Opplysning</b> (ppt)	1200 x 1200, 600 x 600
-------------------------	------------------------

<b>Halvtonegraderingsnivåer</b>	256
---------------------------------	-----

<b>Zoom-område</b> (%)	25–400 (25–200 ved bruk av DSPF) i trinn på 1 %
------------------------	---

<b>Forhåndsinnstilte kopigrader</b>	10 (5R/5E)
-------------------------------------	------------

## Skanning

<b>Skannemetode</b>	Push-skanning (via betjeningspanel) Pull-skanning (TWAIN-kompatibelt program)
---------------------	--

<b>Opplysning</b> (ppt)	
Push-skanning	100, 150, 200, 300, 400, 600
Pull-skanning	75, 100, 150, 200, 300, 400, 600 50–9 600 via brukerinnstilling

<b>Filformater</b>	Skanning til e-post, skrivebord, FTP-server, nettverksmappe (SMB), USB-minne, faks*, i-fax*7
--------------------	--

<b>Skannedestinasjoner</b>	Skanning til e-post, FTP-server, nettverksmappe (SMB), USB-minne
----------------------------	--

<b>Skanneverktøy</b>	Sharpdesk, Sharpdesk Mobile, Sharp Network Scanner Tool, Sharp OSA Network Scanner Tool*8
----------------------	---

## Nettverksskriver

<b>Opplysning</b> (ppt)	1200 x 1200, 600 x 600
-------------------------	------------------------

<b>Grensesnitt</b>	USB 2.0, 10Base-T/100Base-TX/1000Base-T
--------------------	---

<b>Støttede operativsystemer</b>	Windows Server® 2008 / x64, Windows Vista® / x64, Windows® 7 / x64, Windows® 8 / x64, Windows® 8.1 / x64, Windows Server® 2012 x64, Windows 10 / x64, Mac OS X 10.4, 10.5, 10.6, 10.7, 10.8, 10.9, 10.10
----------------------------------	--

<b>Nettverksprotokoller</b>	TCP/IP (IPv4 og IPv6), IPX/SPX (Netware), EtherTalk (AppleTalk)
-----------------------------	---

<b>Utskriftsprotokoller</b>	LPR, Raw TCP (port 9100), POP3 (e-postutskrift), HTTP, Novell Printserver-program med NDS og bokinnbinding, FTP for nedlasting av utskriftsfiler, EtherTalk-utskrift, IPP
-----------------------------	---

<b>PDL</b>	Std. PCL6, Adobe® PostScript® 3™ Opt. XPS*5
------------	--

<b>Tilgjengelige fonter</b>	
PCL	80
Ekte Adobe® PostScript®3™	136

## Dokumentarkivering

### Dokumentarkiveringskapasitet (sider og/eller filer)

Hovedmappe og brukermappe	35 000*6 eller 5000
Hurtigfilmappe	10 000*6 eller 1000

<b>Lagrede jobber</b>	Kopiering, utskrift, skanning, faksoverføring*6
-----------------------	---

<b>Arkiveringsmapper</b>	Hurtigmappe, hovedmappe, brukermappe (maks. 1000)
--------------------------	---

<b>Konfidensiell lagring</b>	Passordbeskyttelse
------------------------------	--------------------

## Fiery MX-PE11 DFE utskriftsserver

<b>Servertype</b>	Ekstern server
-------------------	----------------

<b>Systemprogramvare</b>	Fiery FS200 Pro
--------------------------	-----------------

<b>CPU type</b>	Intel® Pentium®-prosessor G1820, 2,7 GHz
-----------------	--

<b>Minne</b>	4 GB RAM / 500 GB harddisk
--------------	----------------------------

<b>Støttede operativsystemer</b>	Windows Server® 2008, Windows Server® 2008 R2, Windows Server® 2012, Windows Server® 2012 R2, Windows Vista®, Windows® 7, Windows® 8, Windows® 8.1, Windows® 10, Mac OS X 10.7, 10.8, 10.9, 10.10
----------------------------------	---

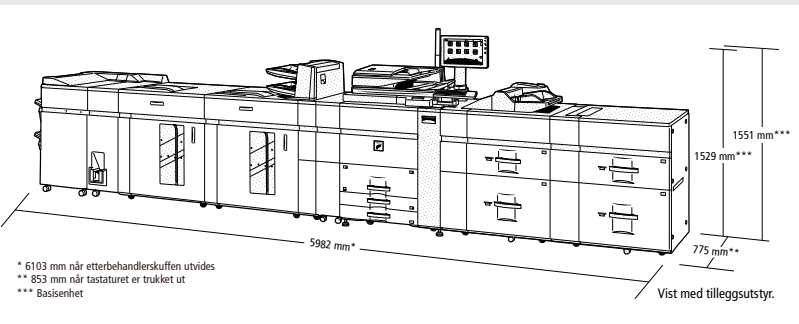
<b>Grensesnitt</b>	Gigabit Ethernet
--------------------	------------------

<b>Strømkilde</b>	100–240 V AC, 50/60 Hz, 3A
-------------------	----------------------------

<b>Strømforbruk</b>	45 W (standard)/180 W (maks.)
---------------------	-------------------------------

<b>Mål, ca.</b> (mm) (B x D x H)	140 x 394 x 318
----------------------------------	-----------------

<b>Vekt, ca.</b>	6,8 kg
------------------	--------



## Merknader

\*1 Ved merkespenning. Kan variere avhengig av maskinforhold og driftsmiljø.\*2 Beste oppnåede tid basert på A4-utskrift, matning på langs fra 1. papirskuff med bruk av glassplate når maskinen er klar. Kan variere avhengig av maskinforhold og driftsmiljø.\*3 Krever tilleggsstyr MX-PUX1.\*4 For å vise XPS-filer på en PC uten Windows Vista trenger du XPS View-applikasjonen installert.\*5 Krever tilleggsstyr MX-EB11.\*6 Målt med Sharps standardark (A4 med 6 % dekning, svart-hvitt). Lagringskapasitet varierer avhengig av typen dokument og skanneinnstillingene.

Design og spesifikasjoner kan endres uten forvarsel. Informasjonen i dette dokumentet var riktig på tidspunktet for utgivelsen. ENERGY STAR-logoen er et sertifiseringsmerke og kan bare brukes til å sertifisere spesielle produkter som har vist seg å oppfylle alle ENERGY STARs programkrav. ENERGY STAR er et USA-registrert varemerke. Windows, Windows XP, Windows Server og Windows Vista er registrerte varemerker for Microsoft Corporation. Alle andre firmanavn, produktnavn og logoer er varemerker eller registrerte varemerker for sine respektive eiere. ©Sharp Corporation, april 2016. Jobbnr.: (17170). Ref: Brosjyre for MX-M1205/MX-M1055. Alle varemerker anerkjennes. E80E.

# SHARP

Inspiring ideas from technology

www.sharp.no



Sharp Business Systems Norge AS  
Ole Deviks vei 35  
Postboks 143 Alnabru  
NO-0614 Oslo  
Telefon 23 17 09 50  
www.sharp.no