

### Skriveradministrasjonsløsninger

For enkel, sentralisert administrasjon av skrivere og multifunksjonsmaskiner

The screenshot shows the 'Printer Administration Utility' interface. At the top, it displays 'Printer Administration Utility' and 'Device View'. Below this, it shows 'Total Device(s) : 7' and a list of printer models. The interface includes a 'Select All' button, a 'Configure Columns' button, and a table of printer status and model information.

Status	Model
<input type="checkbox"/> Toner Empty	SHARP MX-4101N
<input type="checkbox"/> Online	SHARP MX-3100N
<input type="checkbox"/> Online	SHARP MX-4501N
<input type="checkbox"/> Online	MX-2600N

ADMINISTRER  
ARBEIDSFLYTEN



## ENKEL ADMINISTRASJON AV SKRIVERE OG MULTIFUNKSJONSMASKINER

**Det er viktig at alle skrivere og multifunksjonsmaskiner kan fungere med maksimal effektivitet. Selv noe så enkelt som å gå tom for toner eller papir kan påvirke produktiviteten til hele arbeidsgruppen. Effektivitet er alt.**

Det du trenger er å kunne se, administrere og konfigurere alt sentralt, direkte fra PC-en din. Du trenger å kunne identifisere og løse problemer før de får noen effekt.

Det du trenger er Sharps skriveradministrasjonsløsninger.

Vår skriveradministrasjonsprogramvare er et utvalg av intelligente og brukervennlige verktøy som hjelper deg å administrere nettverksskrivere og multifunksjonsmaskiner. Sentralt i utvalget er vårt anerkjente skriveradministrasjonsprogram - PAU. Denne siste versjonen av PAU har masse effektive funksjoner som strømlinjeformer alle sider ved installasjon, konfigurasjon og administrasjon av deres skrivere og multifunksjonsmaskiner og øker tilgjengeligheten og dermed også produktiviteten.



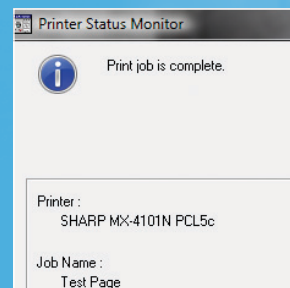
### OPPSUMMERING

- Optimal produktivitet - mindre nedetid
- Varsling om forebyggende vedlikehold
- Sanntidskontroll
- Enkelt utstyrsvedlikehold og oppdateringer
- Strømlinjeformet administrasjon av skrivere og multifunksjonsmaskiner

OPTIMAL  
I SANNTID



INFORMASJON  
FOR FULL  
EFFEKTIVITET



## STØRRE EFFEKTIVITET OG FORBEDRET PRODUKTIVITET

Sharps skriveradministrasjonsløsninger er perfekte for alle flåter av skrivere og multifunksjonsmaskiner. Avbrudd unngås, nedetid reduseres og produktiviteten økes for alle arbeidsgrupper i bedriften. Løsningene lar deg administrere alt fra skrivebordet og gir deg all informasjonen du trenger for å holde alt i drift ved optimal effektivitet. Det er en stor fordel for bedriften å bli varslet om forebyggende vedlikehold, slik at behovet for service kan reduseres.

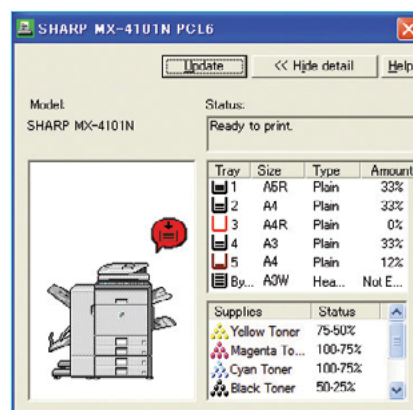
Sharps skriveradministrasjonsutvalg består av:

- Printer Status Monitor
- Printer Administration Utility
- Web administrasjon
- Avansert e-post rapportering

## SHARP PRINTER STATUS MONITOR

Med Sharps Printer Status Monitor kan du sjekke status for multifunksjonsmaskinene i nettverket direkte fra PC. Det vil si at alle på kontoret kan unngå uvisshet og forsinkelser, og kan kontrollere at deres foretrukne skriver er klar til utskrift før de starter en jobb. Maskintilgjengelighet, tonernivåer, papirmengde og papirformat - alt er der. Du kan også se på konfigurasjonsinformasjonen for å finne ut hvilke type tilleggsutstyr som er installert.

I tillegg slipper du å gå til maskinen uten at det er nødvendig. Med en gang jobben er ferdig, åpnes et meldingsvindu på skrivebordet ditt som forteller at nå er dokumentene klare til avhenting.

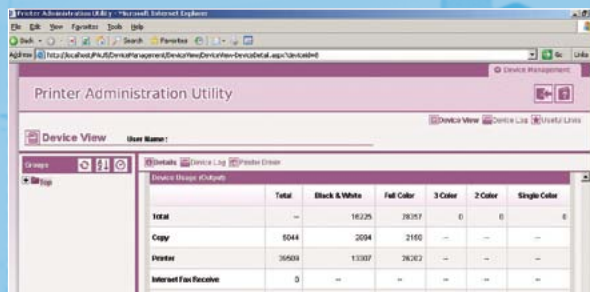


### OPPSUMMERING

- Sanntidsinformasjon på skrivebordet
- Se utstysstatus, papir- og tonernivåer før utskrift
- Få informasjon om fremdrift for jobben og beskjed når jobben er ferdig
- Varsling om forebyggende vedlikehold
- Økt produktivitet og driftstid



## EFFEKTIV ADMINISTRASJON



# PRINTER ADMINISTRATION UTILITY

Sharp PAU er perfekt for travle IT-administratører, og gjør det raskere og enklere enn noen gang tidligere å konfigurere skrivere og multifunksjonsmaskiner. Med PAU kan du overvåke alle SNMP-kompatible skrivere\* i nettverket uten å gå fra skrivebordet.

Umiddelbart etter installasjon på din server gir PAU deg full sanntidskontroll over deres skrivere og multifunksjonsmaskiner gjennom en standard nettleser.

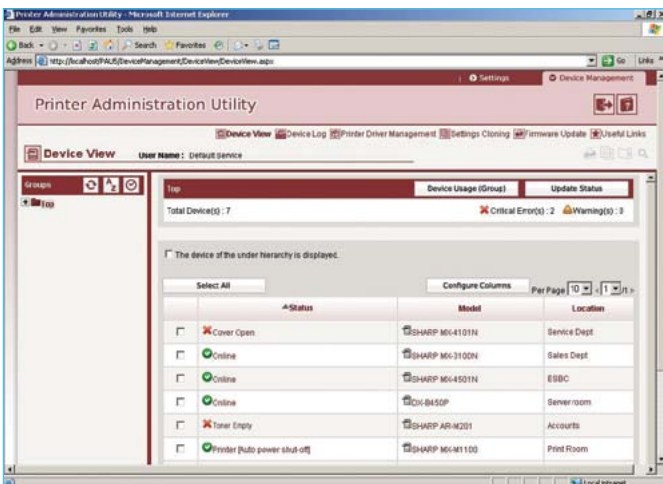
\*Det er ikke sikkert alle alternativer støttes av utstyr fra andre enn Sharp

### Effektiv, sentralisert administrasjon

PAU hjelper deg å opprettholde jevn drift for alle skrivere og multifunksjonsmaskiner. Feilrapportering, teknisk støtte, driverinstallering, skriverkonfigurasjon: alt er enklere og lettere tilgjengelig.

Fleksible visningsalternativer gjør at du kan se nøyaktig den informasjonen du ønsker, akkurat når du trenger den, inkludert konfigurasjonsinnstillinger, driftsstatus og toner- og papirnivåer. Programmet registrerer også nylig tilkoblede utstyr. Driftstiden optimaliseres, produktiviteten forbedres og utgiftene til støtte reduseres betraktelig.

Den er også allsidig. Du kan opprette lister over skrivere som deler spesielle egenskaper og vise dem etter modellnavn, IP-adresse, status, posisjon og mye mer, samt blokkere skrivere du ikke ønsker å administrere via PAU.



### OPPSUMMERING

- Konfigurere innstillinger
- Vise og betjene frontpanelet til utstyret fra et eksternt sted
- Kopiere innstillinger til flere utstyrsenheter
- Oppgradere firmware fra eksternt sted
- Kontrollere tilstanden til utstyret, tonernivå, papirnivå og bruk
- Vise og reagere på varselsmeldinger om enhetsstatus

## FJERNHJELP



PAU lar deg oppgradere firmware til Sharps multifunksjonsmaskiner fra eksternt sted, der dette støttes. Du kan også bruke det til å distribuere skriverdrivere over nettverket. Bare registrer driveren på enhetens nettside og send nettadressen per e-post til de som trenger den. Alt mottakeren trenger å gjøre, er å klikke på nettadressen, så installeres driveren automatisk.

### Service rapporter for optimal effektivitet

PAU lar deg spore og overvåke driftsstatus for alle multifunksjonsmaskiner i nettverket og hjelpe det til å opprettholde optimal effektivitet. Den registrerer automatisk nyttig informasjon om hver maskin, blant annet modell, antall produserte sider, driftsstatus, IP-adresse, navn, posisjon, beskrivelse og serienummer. Dataene kan eksporteres til et CSV-filformat for enkel rapportering og analyse.

### Eksternt frontpanel for enkel støtte

Det eksterne frontpanelet sparer tid og krefter, samtidig som nedetiden reduseres. Dette fordi supportpersonalet ikke bare ser akkurat det samme som brukere som står ved maskinen, men fordi de også kan betjene panelet fra hvor som helst i nettverket.

Supportpersonalet kan endre innstillinger, vise brukeren hvordan funksjoner skal utføres trinn for trinn eller feilsøke og ofte korrigere problemer, uten å forlate sitt eget kontor.

Med mange multifunksjonsmaskiner på forskjellige lokasjoner gir ikke dette bare brukerne hjelp ved behov, men det holder også arbeidsflyten og produktiviteten på et høyt nivå.



OPTIMALISER  
PRODUKTIVITETEN

INTUITIVT  
GRENSESNITT

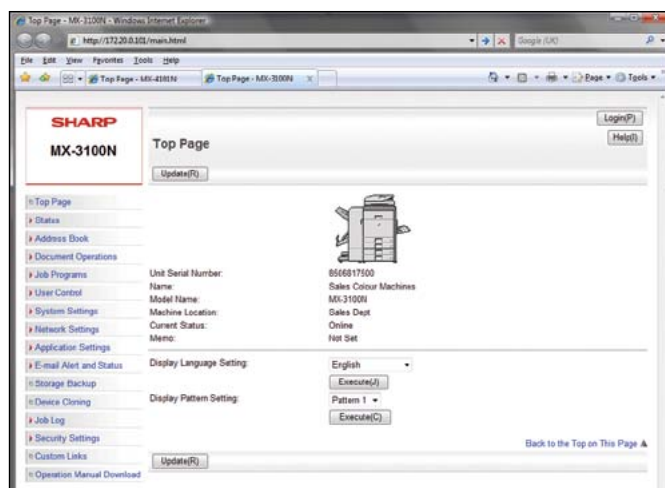
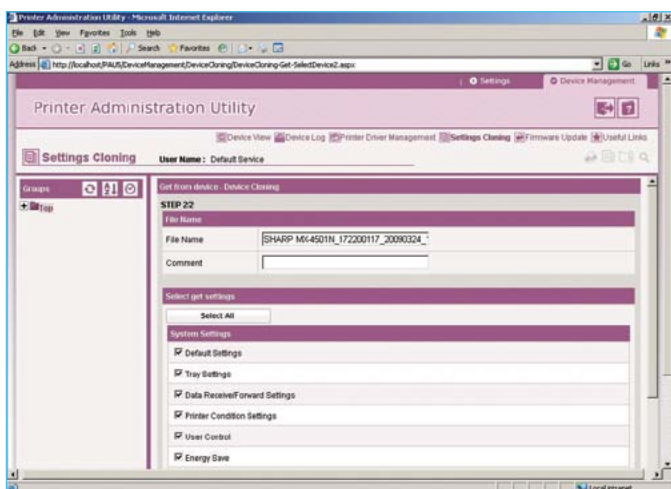


## WEB ADMINISTRASJON

### Utstyrskloning for rask bruk

Med PAU kan du raskt og enkelt betjene Sharps multifunksjonsmaskiner. Når du har stilt inn den første maskinen, kan du enkelt kopiere system- og nettinnstillingene og overføre denne konfigurasjonen til hver av de andre maskinene, der denne funksjonen støttes. Du kan også redigere innstillingene før du overfører dem.

Bare gå inn på hjemmesiden fra nettleseren din, og du får umiddelbar tilgang til alt du trenger for å administrere skrivere og multifunksjonsmaskiner. Du ser enkelt status for hver maskin, inkludert posisjon og driftsstatus. Administratorer kan også vurdere og reagere på statusvarsler, administrere skanndestinasjoner, konfigurere nettverkskort, tilgangsrettigheter og passord - alt via et intuitivt, passordbeskyttet grensesnitt.



### OPPSUMMERING

- Vis status for hver utstyrsenhet, inkludert posisjon og driftsstatus
- Administrere skanndestinasjoner
- Vis og reagere på statusvarselmeldinger

# SHARP

**Sharp Electronics Norge**  
Østre Aker Vei 24, Postboks 536  
Økern, 0512 Oslo  
Telefon 22 88 42 90, Faks 22 88 42 91  
[www.sharp.no](http://www.sharp.no)

Design og spesifikasjoner kan endres uten forvarsel. All informasjon var korrekt da dette dokumentet ble trykket. Alle andre firmanavn, produktnavn og logoer er varemerker eller registrerte varemerker som tilhører sine respektive eiere. ©Sharp Corporation 2009. Ref: PAU BR. Alle varemerker anerkjennes. E&OE.