

III. Installering i et Windows-miljø

Dette kapitlet beskriver hvordan du skriver ut under Microsoft Windows 95, Windows 98, Windows Me, Windows NT 4.0, Windows 2000 og Windows XP ved hjelp av TCP/IP-protokoll og NetBEUI.



* Bruk skriverdriveren for Microsoft Windows 95, Windows 98, Windows Me, Windows NT 4.0, Windows 2000 og Windows XP.

III. Installering i et Windows-miljø	3-1
Utskrift i Windows 95/98/Me med TCP/IP	3-3
Sette opp nettverket	3-3
Sette opp Print Server Card	3-4
Legge til en LPR-port for SC-Print2000	3-6
Legge til en IPP-port for SC-Print2000	3-8
Utskrift i Windows NT 4.0 med TCP/IP	3-10
Sette opp nettverket	3-10
Sette opp Print Server Card	3-12
Utskrift med LPR i Windows NT 4.0	3-14
Utskrift i Windows 2000/XP med TCP/IP	3-15
Sette opp nettverket	3-15
Sette opp Print Server Card	3-16
Utskrift med en standard TCP/IP-port i Windows 2000/XP	3-18
Utskrift fra LPR i Windows 2000/XP	3-22
Legge til en IPP-port for Windows 2000/XP	3-24
Utskrift i Windows 95/98/Me med NetBEUI	3-26
Sette opp nettverket	3-26

Sette opp Print Server Card	3-27
Legge til en skriver	3-28
Utskrift i Windows NT 4.0 med NetBEUI	3-29
Sette opp nettverket	3-29
Sette opp Print Server Card	3-30
Legge til en skriver	3-31
Utskrift i Windows 2000 med NetBEUI	3-32
Sette opp nettverket	3-32
Sette opp Print Server Card	3-33
Legge til en skriver	3-34

Brukerhåndbok for Print Server Card

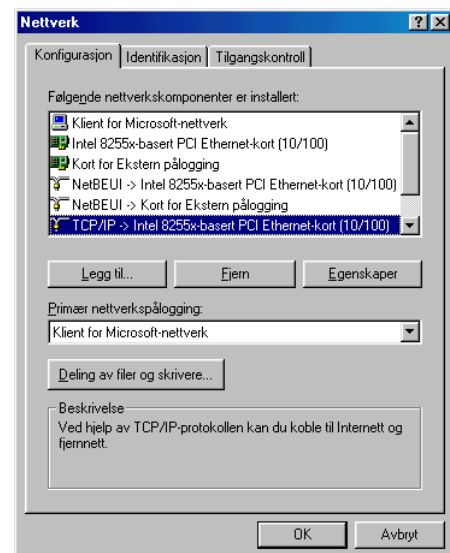
Utskrift i Windows 95/98/Me med TCP/IP

Du trenger tilleggsutstyret SC-Print2000 for å skrive ut fra Windows 95/98/Me ved hjelp av Print Server Card med TCP/IP-protokollen. Det finnes LPR-klient (kun for Print Server Card) og IPP-klient i SC-Print2000. Denne delen beskriver hvordan du skriver ut ved hjelp av LPR-klient og IPP-klient i SC-Print2000.

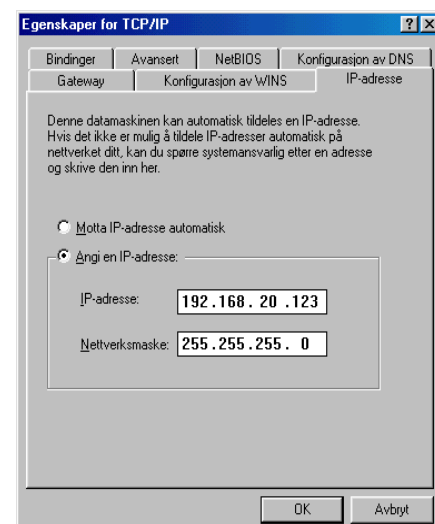
Sette opp nettverket

Kontroller at TCP/IP legges til under **Nettverk** på følgende måte.

1. Gå til **Start - Innstillinger** og velg **Kontrollpanel**. Dobbelklikk på **Nettverk**-ikonet i Kontrollpanel. Kontroller at TCP/IP-protokollen er med, og at følgende nettverkskomponenter er installert.



2. Bekreft egenskaper for TCP/IP.



Brukerhåndbok for Print Server Card

Sette opp Print Server Card

Bruk NICManager i brukerprogramvaren for Print Server Card til å sette opp Print Server Card. Start NICManager. Du får se listen over ulike Print Server Card som finnes i nettverket. Du kan søke ved å gå til **Fil** og velge **Søk**.



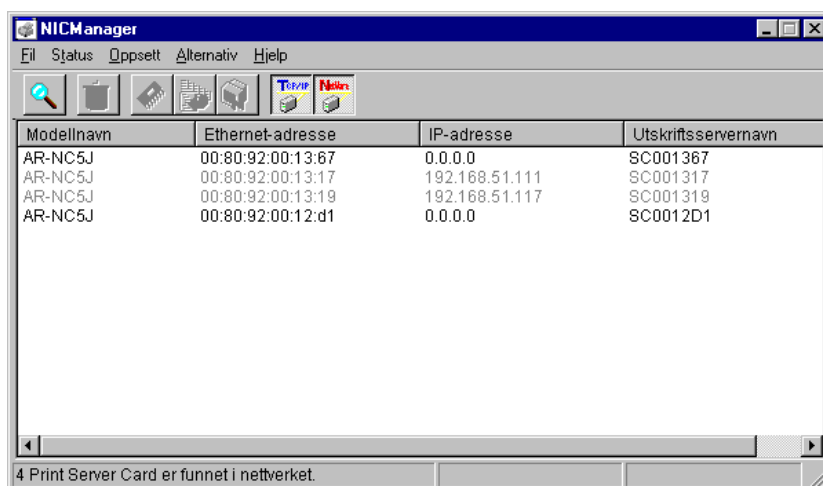
MERK

- * Et nettverksgrensesnittkort (NIC) som ennå ikke er angitt, er uthevet på listen.
- * Installer NICManager fra Standardoppsett på CD-ROMen.
- * Noen parametre kan angis fra en skriver. Du finner mer informasjon i brukerhåndboken for skriveren.

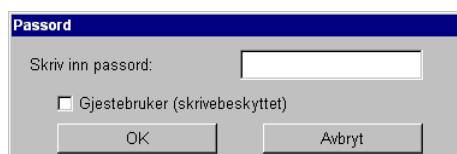


TIPS

- * Før du installerer Print Server Card, må du kontrollere Ethernet-adressen til Print Server Card. Ethernet-adressen er 6 sett av det heksadesimale, tosifrede tallet som er angitt på forseglingen på Print Server Card.
(Eksempel: 00.80.92.00.13.67)



1. På listen velger du et Print Server Card du vil sette opp. Gå til **Oppsett** og velg **Oppsett for Print Server Card**. **Passord** vises. Du må skrive inn et passord, og velge **OK**. **Oppsett for Print Server Card** åpnes.

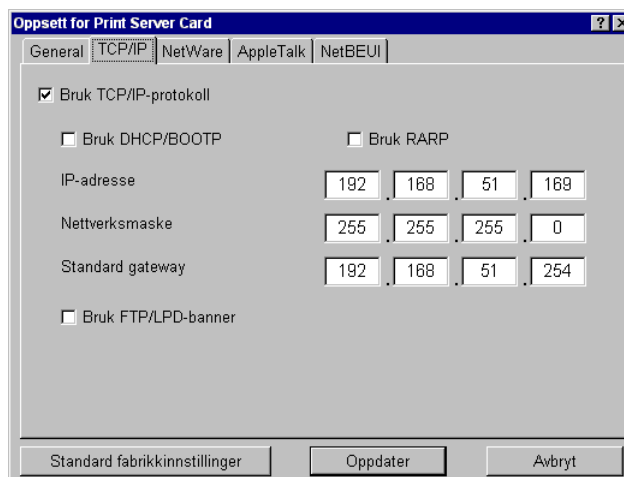


TIPS

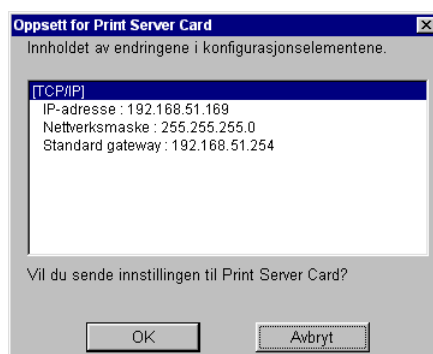
- * Passordet i de standard fabrikkinnstillingene er **Sharp**.
- * Du kan se konfigurasjonen ved å velge **Gjestebroker**, men du kan ikke endre parametrene.

Brukerhåndbok for Print Server Card

2. Gå til **TCP/IP** i oppsettet for Print Server Card. Denne delen er en svært viktig del av oppsettet ved bruk i et TCP/IP-miljø. Ta kontakt med nettverksadministratoren før du installerer. Når alle parametrene er fylt ut, velger du **Oppdater**.



3. Endringene vises. Bekreft og klikk på **OK**.



4. Du får se meldingen **Start Print Server Card på nytt**. Start skriveren på nytt.
5. Søk med NICManager. Kontroller at Print Server Card med den nye konfigurasjonen vises. Konfigurasjonen er fullført.



TIPS

* Du kan ikke søke etter Print Server Card mens det tilbakestilles. Vent et øyeblikk, og søk på nytt.

Brukerhåndbok for Print Server Card

Legge til en LPR-port for SC-Print2000

Denne delen beskriver hvordan du setter opp og skriver ut ved hjelp av LPR for SC-Print2000. Det antas at du har installert Windows 95/98/Me på datamaskinen. Hvis du vil ha detaljerte opplysninger om SC-Print2000, se kapittel VII.



* SC-Print2000 LPR-utskrift gjelder kun for Print Server Card

TIPS

Legge til skriverport

1. Gå til **Start - Programmer** og velg **Add SC-Print2000 port** i **SC-Print2000**. Du får se **Veiviseren for å legge til SC-Print2000-port**.
2. Velg **Skriv ut ved hjelp av LPR**, og velg **Neste**. Klikk på **Søk**. Du får se listen over utskriftsservere i nettverket.
3. Uthev Print Server Card, og klikk på **Neste**. Som standard blir **IP-adresse: Ip** automatisk lagt til i **Navn på målutskriftsport**, men du kan endre til et annet navn. Klikk på **Neste**. Du får se listen over endringer. Bekreft og klikk på **Fullfør**.



* Navnet i **Navn på målutskriftsport** blir brukt som skriverportnavn når du angir skriverdriveren. Du må angi et unikt navn.

MERK

Brukerhåndbok for Print Server Card

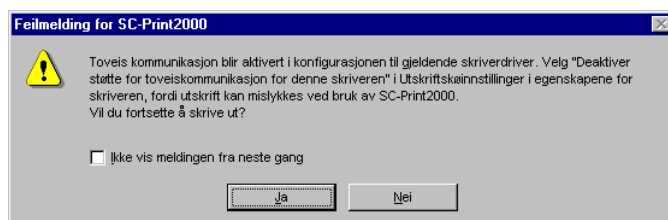
Installere skriverdriver

1. Gå til **Start - Innstillinger**, og åpne **Skrivere**. Klikk på **Legg til skriver**, og start veiviseren.
2. Velg **Lokal skriver**.
3. Listen over skriverdriverer kommer frem. Velg riktig skriverdriver, og velg deretter **Neste**.
4. Velg LPR-porten du opprettet, fra listen **Tilgjengelige porter**. Klikk på **Neste**.
5. Følg instruksjonene. Forsøk en ta en testutskrift.



TIPS

- * Hvis du får en feilmelding i forbindelse toveis utskrift, kan du merke av for alternativet som angir ingen melding neste gang, og fortsette utskriften.



MERK

- * Hvis du vil bruke skriverdriveren som allerede er installert, åpner du egenskapene for skriveren. Under **Detalj** velger du skriverporten du opprettet med SC-Print2000 LPR-porten, fra listen.

Brukerhåndbok for Print Server Card

Legge til en IPP-port for SC-Print2000

Denne delen beskriver hvordan du skriver ut ved hjelp av IPP-funksjonen i SC-Print2000. Det antas at du har installert Windows 95/98/Me på datamaskinen. Hvis du vil ha detaljerte opplysninger om SC-Print2000, se kapittel VII.



MERK

- * IPP-funksjonen i Print Server Card er programvare for IPP-utskriftsklient (Internet Printing Protocol). Du kan skrive ut via Internett.



TIPS

- * IPP-funksjonen i SC-Print2000 gjelder kun for Windows 95/98/Me.

Legge til skriverport

1. Gå til **Start - Programmer** og velg **Add SC-Print2000 port** i **SC-Print2000**. Veiviseren starter.
2. Velg **Skriv ut ved hjelp av IPP**. Klikk på **Neste**. Velg enten «Ikke skriv ut ved hjelp av en proxy-server» eller «Skriv ut ved hjelp av en proxy-server».



MERK

- * Hvis du velger å skrive ut ved hjelp av en proxy-server, kan du skrive inn adressen og portnummeret for proxy-serveren. Hvis Internet Explorer4/5 allerede er installert, og angitt til å få tilgang til Internett via et lokalt nettverk, blir denne delen automatisk angitt til samme parametre som Internet Explorer.
- * Hvis du har deaktivert Internet Explorer for å få tilgang til Internett via en proxy-server, kan du bli spurt om du vil tilkoble deg via et modem og en telefonlinje eller et lokalt nettverk.

3. Ved **Skriver-URL** legger du til URLen for Print Server Card eller IP-adressen.

- * Hvis URLen er «printer.abcd.com»
`http://printer.abcd.com:631/ipp/lp`
eller `http://printer.abcd.com:631/ipp`
- * Hvis IP-adressen er «192.168.10.100»
`http://192.168.10.100:631/ipp/lp`
eller `http://192.168.10.100:631/ipp`

4. Det blir søkt i Print Server Card når du har lagt til URLen. Ved **Navn på målutskriftsport** blir det som standard lagt til en skriver-URL. Du kan endre navnet. Fortsett med oppsettet, bekreft parametrene og klikk på **Fullfør**.



MERK

- * Navnet i **Navn på målutskriftsport** blir brukt som skriverportnavn når du angir skriverdriveren. Du må angi et unikt navn.

Brukerhåndbok for Print Server Card

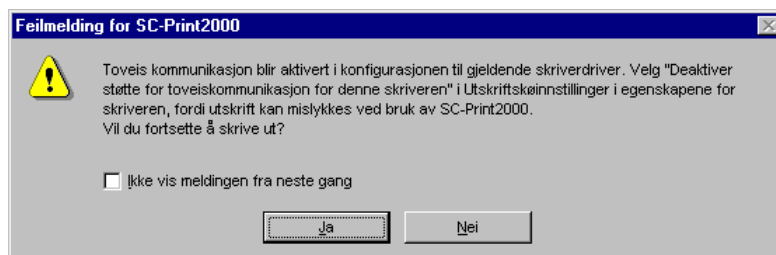
Installere skriverdriver

1. Gå til **Start - Innstillinger**, og åpne **Skrivere**. Klikk på **Legg til skriver**, og start veiviseren.
2. Velg **Lokal skriver**.
3. Listen over skriverdriverer kommer frem. Velg riktig skriverdriver, og velg deretter **Neste**.
4. Velg IPP-porten du opprettet, fra listen **Tilgjengelige porter**. Klikk på **Neste**.
5. Følg instruksjonene. Forsøk å ta en testutskrift.



TIPS

- * Hvis du får en feilmelding i forbindelse toveis utskrift, kan du merke av for alternativet som angir ingen melding neste gang, og fortsette utskriften.



MERK

- * Hvis du vil bruke skriverdriveren som allerede er installert, åpner du egenskapene for skriveren. Under **Detaljer** velger du skriverporten du opprettet med SC-Print2000 IPP-porten fra listen.

Brukerhåndbok for Print Server Card

Utskrift i Windows NT 4.0 med TCP/IP

Denne delen beskriver hvordan du skriver ut ved hjelp av TCP/IP-protokollen i Windows NT 4.0.



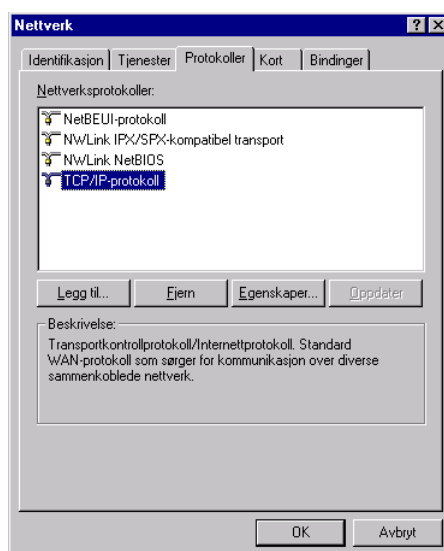
TIPS

* Kontroller at du bruker riktig skriverdriver for Windows NT 4.0

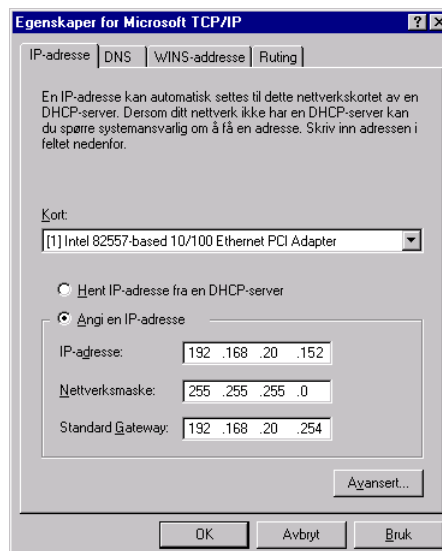
Sette opp nettverket

Kontroller at TCP/IP legges til under **Nettverk** og **Microsoft TCP/IP-utskrift** på følgende måte.

1. Dobbeltklikk på **Nettverk**-ikonet i **Kontrollpanel**, og bekreft at TCP/IP-protokollen er lagt til under **Protokoller**.

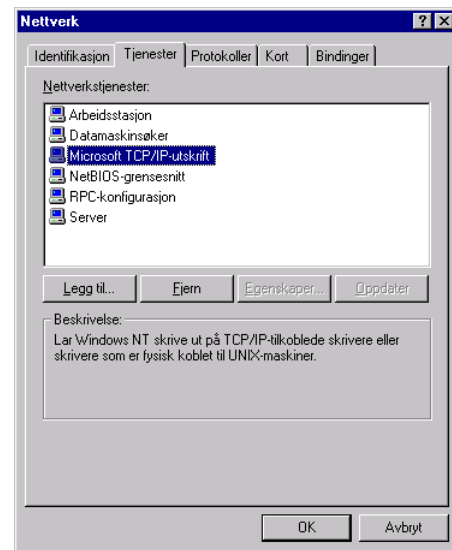


2. Bekreft egenskaper for TCP/IP.



Brukerhåndbok for Print Server Card

3. Kontroller at tjenesten **Microsoft TCP/IP-utskrift** er lagt til.



Brukerhåndbok for Print Server Card

Sette opp Print Server Card

Bruk NICManager i brukerprogramvaren for Print Server Card til å sette opp Print Server Card. Start NICManager. Du får se listen over ulike Print Server Card i nettverket. Du kan søke ved å gå til **Fil** og velge **Søk**.



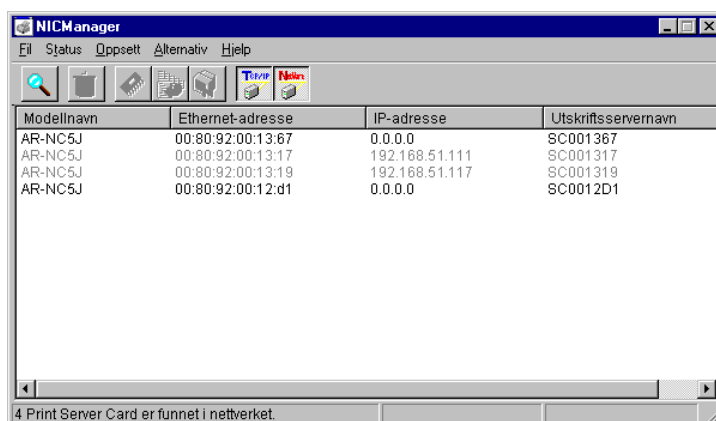
MERK

- * Et nettverksgrensesnittkort (NIC) som ennå ikke er angitt, er uthevet på listen.
- * Installer NICManager fra Standardoppsett på CD-ROMen.
- * Noen parametre kan angis fra en skriver. Du finner mer informasjon i brukerhåndboken for skriveren.

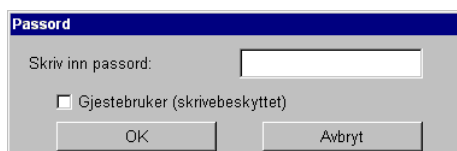


TIPS

- * Før du installerer Print Server Card, må du kontrollere Ethernet-adressen til Print Server Card. En Ethernet-adresse er 6 sett av heksadesimale, tosifrede tall som er angitt på forseglingen på Print Server Card.
(Eksempel: 00.80.92.00.13.67)



1. På listen velger du et Print Server Card du vil sette opp. Gå til **Oppsett** og velg **Oppsett for Print Server Card**. **Passord** vises. Du må skrive inn et passord, og velge **OK**. **Oppsett for Print Server Card** åpnes.

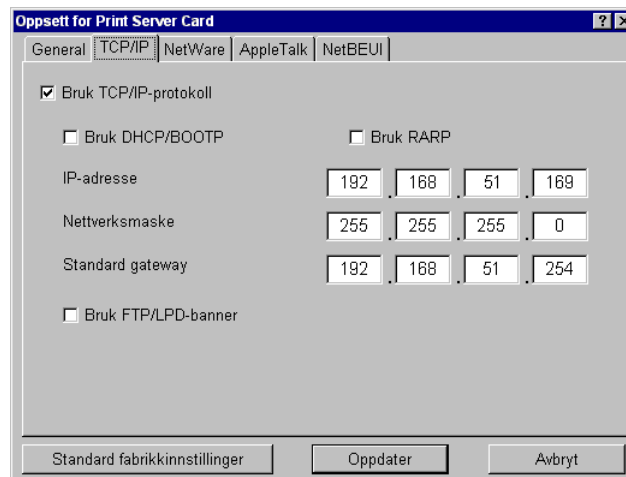


TIPS

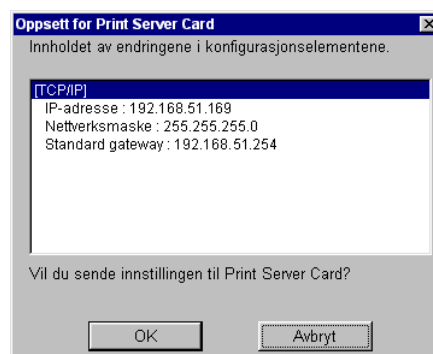
- * Passordet i de standard fabrikkinnstillingene er **Sharp**.
- * Du kan se konfigurasjonen ved å velge **Gjestebroker**, men du kan ikke endre parametrene.

Brukerhåndbok for Print Server Card

2. Gå til **TCP/IP** i oppsettet for Print Server Card. Denne delen er en svært viktig del av oppsettet i et TCP/IP-miljø. Ta kontakt med nettverksadministratoren før du installerer. Når alle parametrene er fylt ut, velger du **Oppdater**.



3. Endringene vises. Bekreft og klikk på **OK**.



4. Du får se meldingen **Start Print Server Card på nytt**. Start skriveren på nytt.
5. Søk med NICManager. Kontroller at Print Server Card med den nye konfigurasjonen, vises. Konfigurasjonen er fullført.



TIPS

* Du kan ikke søke etter Print Server Card mens det tilbakestilles. Vent et øyeblikk, og søk på nytt.

Brukerhåndbok for Print Server Card

Utskrift med LPR i Windows NT4.0

1. Gå til **Kontrollpanel**, og åpne **Skrivere**. Klikk på **Legg til skriver**. Veiviseren kommer frem.
2. I det første vinduet velger du **Min datamaskin**, og deretter **Neste**.
3. I det neste vinduet klikker du på **Legg til port**, og oppretter en ny port. Hvis du opprettet en port da du installerte Print Server Card, kan du fortsette, og velge porten.
4. Velg **LPR Port** for **Tilgjengelige utskriftsporter**, og klikk på **Ny port**.
5. Legg til IP-adressen for Print Server Card i Navn eller adresse til server som sørger for lpd ved Legg til LPR-kompatibel skriver, og Print Server Cards portnavn «lp» i Navn på skriver eller skriverkø for den serveren. Klikk deretter på **OK**.
6. Listen over skriverporter som kan brukes, kommer frem. Klikk på **Lukk**. Navnet blir lagt til skriverportene som kan brukes. Velg den riktige porten, og klikk deretter på **Neste**.
7. Velg skriverdriver i henhold til den skriveren du bruker. Klikk deretter på **Neste**.
8. Legg til skrivernavnet som skal brukes. Du kan endre navnet. Klikk deretter på **Neste**.
9. Du kan velge om du vil dele skriveren. Hvis du vil dele skriveren, legger du til ønsket skrivernavn. Du trenger ikke å gjøre noe med «*Velg operativsystemet til alle datamaskinene som skal.....*». Klikk på **Neste**.
10. Forsøk å skrive ut en testside.

Brukerhåndbok for Print Server Card

Utskrift i Windows 2000/XP med TCP/IP

Denne delen beskriver hvordan du skriver ut fra Windows 2000/XP ved hjelp av TCP/IP-protokollen.

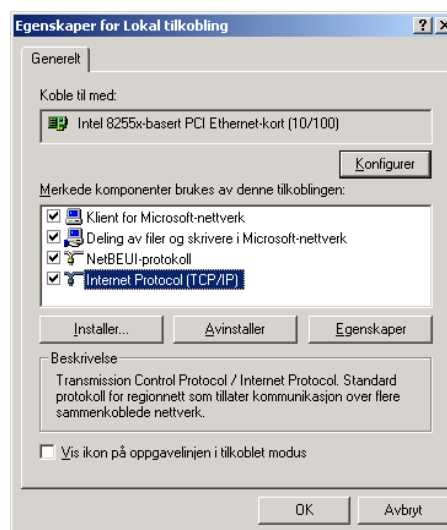


* Kontroller at du bruker riktig skriverdriver for Windows 2000/XP.

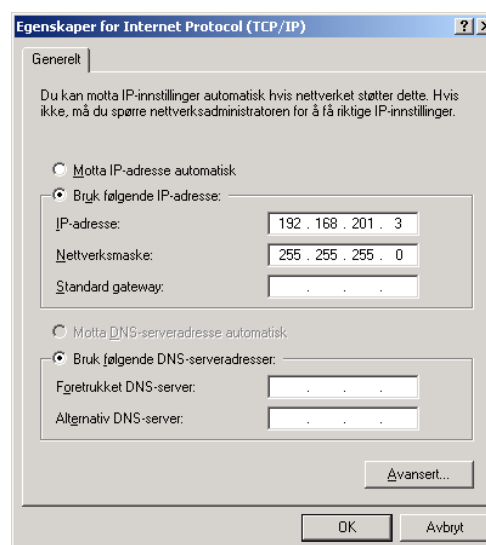
Sette opp nettverket

Kontroller at «TCP/IP» legges til under **Nettverk** på følgende måte.

1. Åpne egenskapene for **Lokal tilkobling** i Kontrollpanel - **Nettverk og eksterne tilkoblinger**, og bekreft at **TCP/IP**-protokollen er lagt til.



2. Bekreft egenskaper for **TCP/IP**.



* Du trenger ikke legge til tjenesten «Microsoft TCP/IP-utskrift» i Windows 2000/XP.

Brukerhåndbok for Print Server Card

Sette opp Print Server Card

Bruk NICManager i brukerprogramvaren for Print Server Card til å sette opp Print Server Card. Start NICManager. Du får se listen over ulike Print Server Card i nettverket. Du kan søke ved å gå til **Fil** og velge **Søk**.



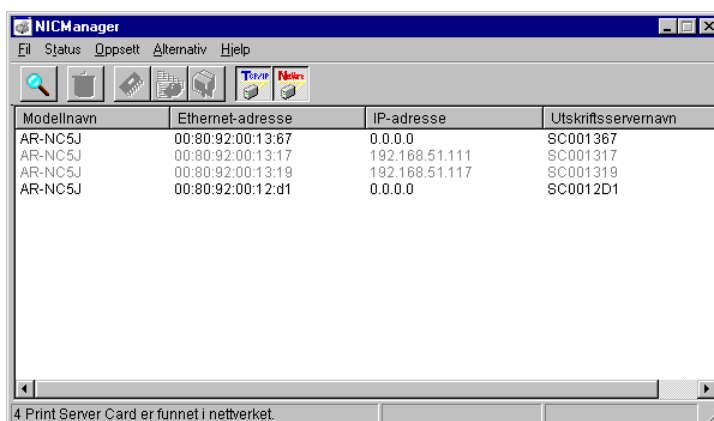
MERK

- * Et nettverksgrensesnittkort (NIC) som ennå ikke er angitt, er uthevet på listen.
- * Installer NICManager fra Standardoppsett på CD-ROMen.
- * Noen parametre kan angis fra en skriver. Du finner mer informasjon i brukerhåndboken for skriveren.

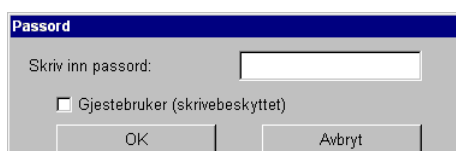


TIPS

- * Før du installerer Print Server Card, må du kontrollere Ethernet-adressen til Print Server Card. En Ethernet-adresse er 6 sett av heksadesimale, tosifrede tall som er angitt på forseglingen på Print Server Card.
(Eksempel: 00.80.92.00.13.67)



1. På listen velger du et Print Server Card du vil sette opp. Gå til **Oppsett** og velg **Oppsett for Print Server Card**. **Passord** vises. Du må skrive inn et passord, og velge **OK**. **Oppsett for Print Server Card** åpnes.

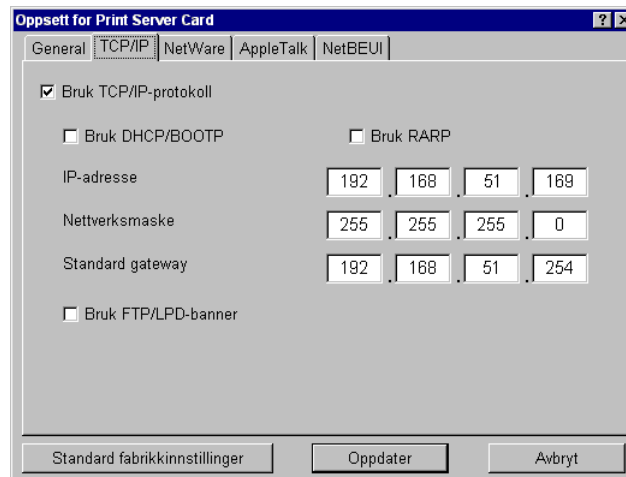


TIPS

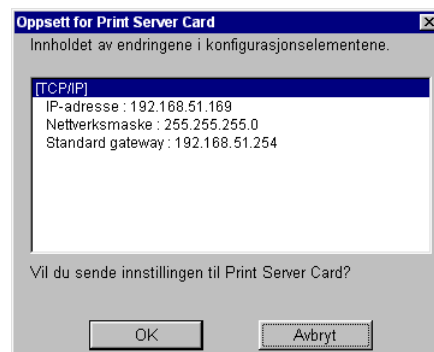
- * Passordet i de standard fabrikkinnstillingene er **Sharp**.
- * Du kan se konfigurasjonen ved å velge **Gjestebroker**, men du kan ikke endre parametrene.

Brukerhåndbok for Print Server Card

2. Gå til **TCP/IP** i oppsettet for Print Server Card. Denne delen er en svært viktig del av oppsettet i et TCP/IP-miljø. Ta kontakt med nettverksadministratoren før du installerer. Når alle parametrene er fylt ut, velger du **Oppdater**.



3. Endringene vises. Bekreft og klikk på **OK**.



4. Du får se meldingen **Start Print Server Card på nytt**. Start skriveren på nytt.
5. Søk med NICManager. Kontroller at Print Server Card med den nye konfigurasjonen, vises. Konfigurasjonen er fullført.



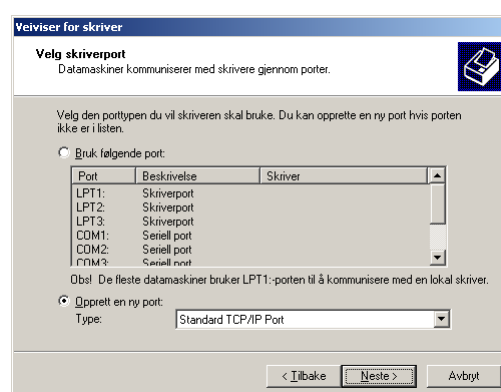
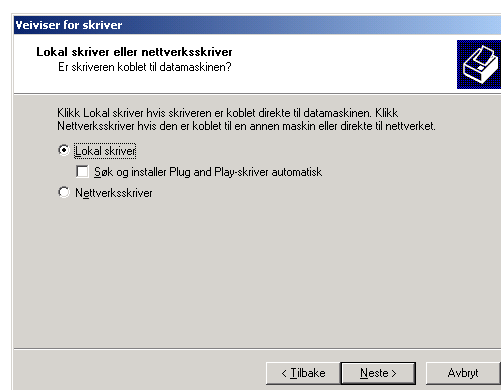
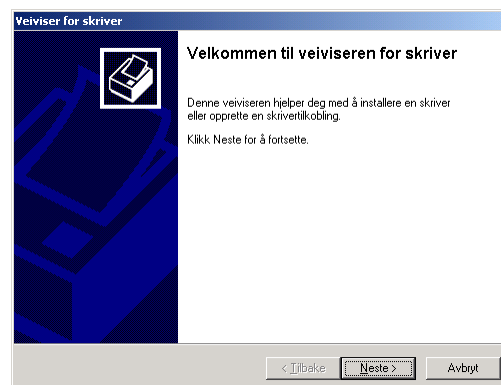
TIPS

* Du kan ikke søke etter Print Server Card mens det tilbakestilles. Vent et øyeblikk, og søk på nytt.

Brukerhåndbok for Print Server Card

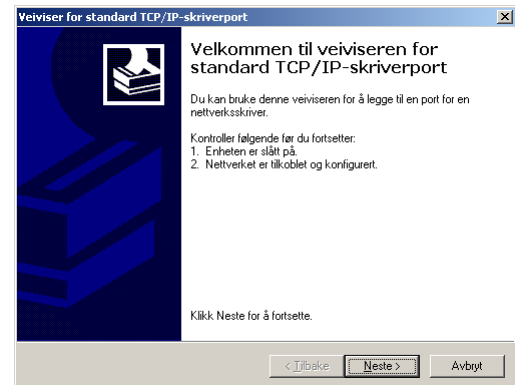
Utskrift med en standard TCP/IP-port i Windows 2000/XP

1. Gå til **Start - Innstillinger - Kontrollpanel - Skrivere**, og klikk på **Legg til skriver** og start veiviseren.
2. Velg **Lokal skriver**. Pass på at du fjerner merket for **Søk og installer Plug and Play-skriver automatisk**.
3. Merk av for **Opprett en ny port** i **Velg skriverport**, og opprett en ny port. Velg **Standard TCP/IP Port**, og klikk på **Neste**.
Hvis målutskriftsporten ble opprettet ved installeringen av Print Server Card, velger du porten fra **Bruk følgende port**, og klikker på **Neste**.

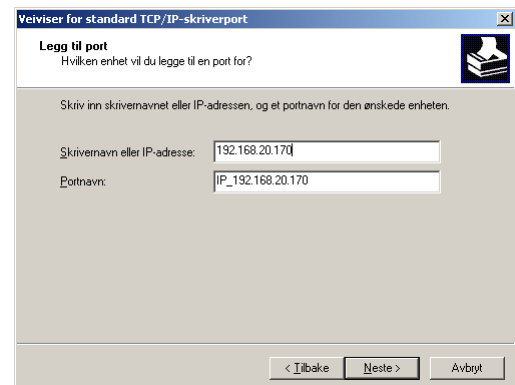


Brukerhåndbok for Print Server Card

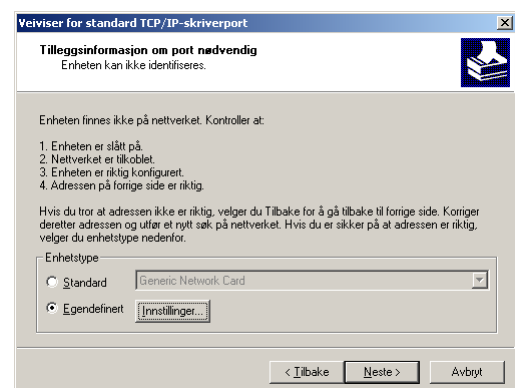
4. Veiviser for standard TCP/IP-skriverport vil starte.



5. Legg til en skriverport.
Skriv inn IP-adressen til dette produktet i feltet **Skrivernavn eller IP-adresse**.
Hvis du ikke skriver inn et Portnavn, anbefaler vi at du bruker standardvalget (IP_xxx.xxx.xxx.xx).

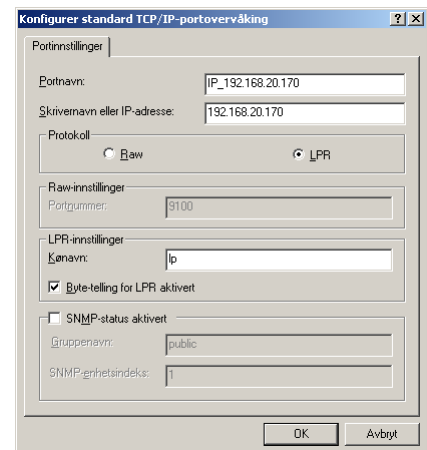


6. Identifiser enhetstypen.
Velg **Egendefinert**-radioknappen og klikk på **Innstillinger**-knappen.



Brukerhåndbok for Print Server Card

7. Skriv inn portinformasjonen.
Velg **LPR** i **Protokoll**-seksjonen.
Skriv inn **lp** som kønavn i **LPR-innstillinger**-delen, og kryss av **Byte-telling for LPR aktivert**.



8. Sjekk oppsettet.



Brukerhåndbok for Print Server Card

9. Ved **Veiviser for skriverinstallasjon** velger du skriverdriveren som skal brukes. Klikk på **Neste**.



MERK

- * Når **Behold eksisterende driver** vises, kan du velge om du vil beholde den eksisterende driveren eller bytte til en ny driver.

10. Ved **Gi navn til skriveren** legger du til skrivernavnet som skal brukes i Windows 2000/XP. Du kan om nødvendig legge til et navn du selv velger. Velg om du vil bruke denne skriveren som den normale skriveren eller ikke, og klikk deretter på **Neste**.
11. Velg **Del som** eller **Ikke del denne skriveren** i henhold til miljøet under **Skriverdeling**. Skriv inn et navn på den delte ressursen hvis skriveren skal deles. Klikk på **Neste**.
12. Merk av **Ja** ved **Skriv ut testside**. Klikk på **Neste**.
13. Konfigurasjonsinformasjonen vises. Hvis det ikke er noen feil, klikker du på **Fullført**. Den nye skriveren blir lagt til på listen. Hvis testutskriften er korrekt, er skriveroppsettet fullført.

Brukerhåndbok for Print Server Card

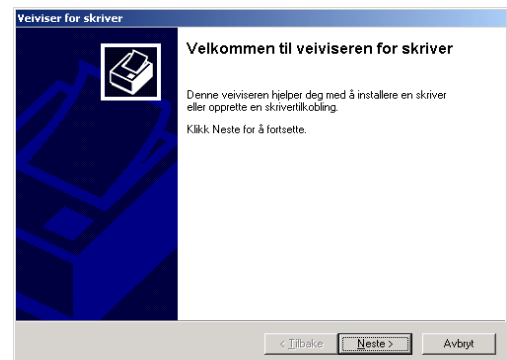
Utskrift fra LPR i Windows 2000/XP

Denne delen beskriver hvordan du skriver ut fra Windows 2000/XP ved hjelp av LPR.

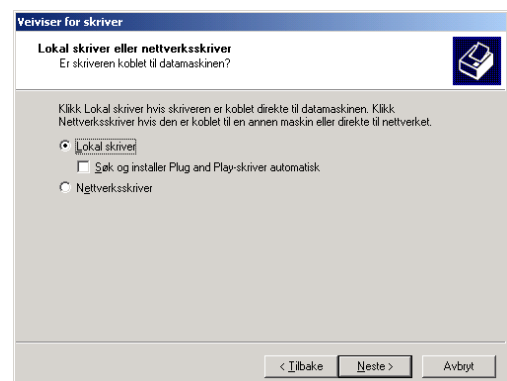


- * Før du kan skrive ut ved hjelp av LPR, må du legge til en LPR-port. Gå til **Start - Innstillinger - Kontrollpanel - Legg til/fjern programmer - Legg til/fjern Windows-komponenter**, og åpne **Veiviseren for Windows-komponenter**. Ved Komponent velger du **Andre fil- og utskriftstjenester for nettverk**, klikker på **Detaljer**, velger **Print Services for Unix**, og velger deretter **OK**. **Veiviseren for Windows-komponenter** vises. Når komponenten er lagt til, velger du **Fullfør**. LPR-porten er lagt til.

1. Gå til **Start - Innstillinger - Kontrollpanel - Skrivere**, og klikk på **Legg til skriver** og start veiviseren.



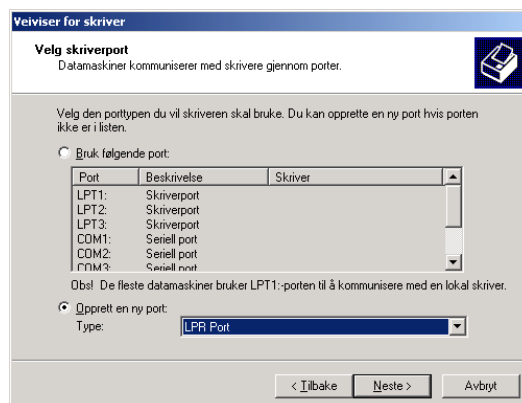
2. Velg **Lokal skriver**. Pass på at du fjerner merket for **Søk og installer Plug and Play-skriver automatisk**.



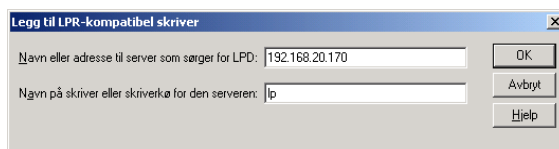
Brukerhåndbok for Print Server Card

3. Merk av for **Opprett en ny port** i **Velg skriverport**, og opprett en ny port. Velg **Standard Standard TCP/IP Port** og klikk på **Neste**.

Hvis målutskriftsporten ble opprettet ved installeringen av Print Server Card, velger du porten fra **Bruk følgende port**, og klikker på **Neste**.



4. Ved **Navn eller adresse til server som sørger for lpd** skriver du inn IP-adressen som ble satt til Print Server Card. Ved **Navn på skriver eller skriverkø for den serveren** legger du til **lp**, og klikker på **OK**.



5. Ved **Veiviser for skriverinstallasjon** velger du skriverdriveren som skal brukes. Klikk på **Neste**.



MERK

- * Når **Behold eksisterende driver** vises, kan du velge om du vil beholde den eksisterende driveren eller bytte til en ny driver.

6. Ved **Gi navn til skriveren** legger du til skrivernavnet som skal brukes i Windows 2000/XP. Du kan om nødvendig legge til et navn du selv velger. Velg om du vil bruke denne skriveren som den normale skriveren eller ikke, og klikk deretter på **Neste**.
7. Velg **Del som** eller **Ikke del denne skriveren** i henhold til miljøet under **Skriverdeling**. Skriv inn et navn på den delte ressursen hvis skriveren skal deles. Klikk på **Neste**.
8. Merk av **Ja** ved **Skriv ut testside**. Klikk på **Neste**.
9. Konfigurasjonsinformasjonen vises. Hvis det ikke er noen feil, klikker du på **Fullført**. Den nye skriveren blir lagt til på listen. Hvis testutskriften er korrekt, er skriveroppsettet fullført.

Brukerhåndbok for Print Server Card

Legge til en IPP-port for Windows 2000/XP

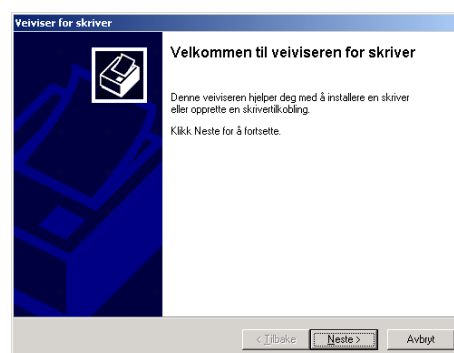
Denne delen beskriver hvordan du skriver ut ved hjelp av IPP-funksjonen.



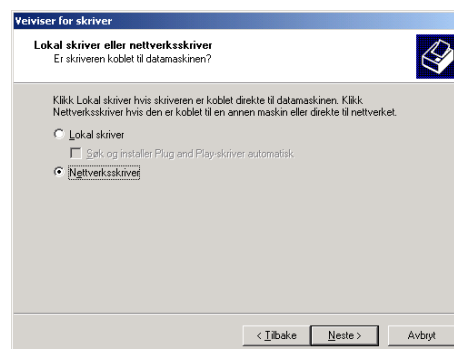
MERK

* Print Server Card er kompatibelt med IPP. Du kan skrive data ut via Internett.

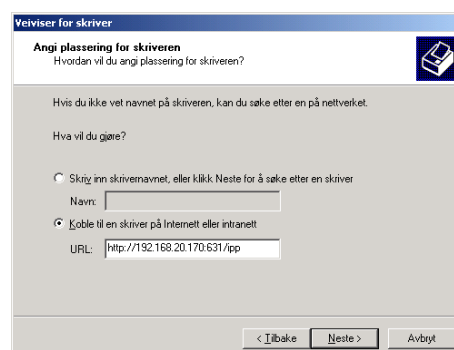
1. Gå til **Start - Innstillinger - Kontrollpanel - Skrivere**, og dobbeltklikk på **Legg til skriver**. **Veiviser for skriverinstallasjon** starter.



2. Velg **Nettverksskriver** for å få en skrivertilkobling.



3. Ved **Angi plassering for skriveren** merker du av for **Koble til en skriver på Internett eller intranett**, og tilordner URLen til Print Server Card eller IP-adressen. Hvis **Skrivertilkobling** vises, velger du **OK**.



Hvis URLen er «psc.abcd.com»

`http://psc.abcd.com:631/ipp/lp`

eller `http://psc.abcd.com:631/ipp`

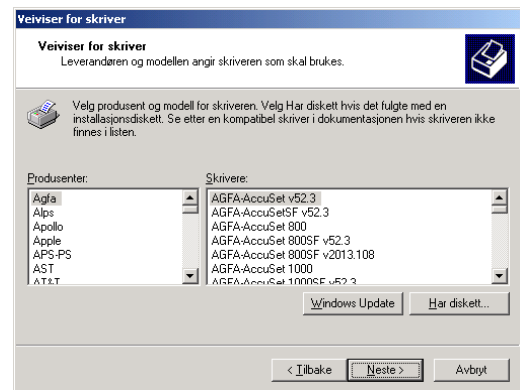
Hvis IP-adressen er «192.168.20.170»

`http://192.168.20.170:631/ipp/lp`

eller `http://192.168.20.170:631/ipp`

Brukerhåndbok for Print Server Card

4. Velg skriverdriveren for skriveren, og velg **Neste**.

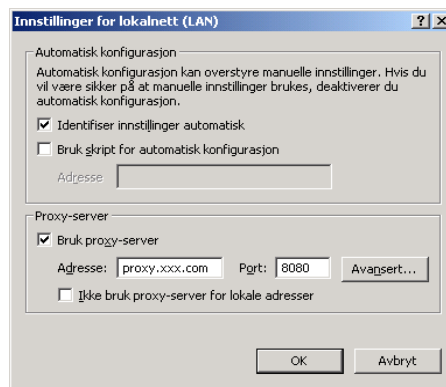


5. Velg om du vil bruke denne skriveren som standardskriver. Klikk på **Neste**. Når oppsettet er fullført, klikker du på **Fullfør**.



TIPS

- * Hvis du vil skrive ut via proxy-serveren, må du installere proxy-serveren på nettleseren du bruker. Skjermen nedenfor vil vises i Internet Explorer 4/5.



Brukerhåndbok for Print Server Card

Utskrift i Windows 95/98/Me med NetBEUI

Denne delen beskriver hvordan du skriver ut ved hjelp av NetBEUI-protokollen i et Windows 95/98/Me-miljø.



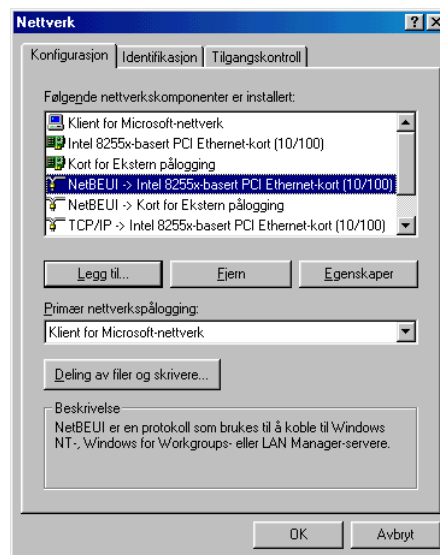
* Kontroller at du bruker riktig skriverdriver for Windows 95, Windows 98 og Windows Me

TIPS

Sette opp nettverket

Hvis du vil skrive ut ved hjelp av NetBEUI-protokollen, må du ha *NetBEUI-protokoll* og *Fil- og skriverdeling for Microsoft-nettverk* i *Nettverkskonfigurasjon*.

1. Gå til **Start - Innstillinger** og åpne **Kontrollpanel**. Klikk på **Nettverk** og på **Nettverk - Konfigurasjon**, legg til *NetBEUI-protokoll* og *Fil- og skriverdeling for Microsoft-nettverk*.



Brukerhåndbok for Print Server Card

Sette opp Print Server Card

Denne delen beskriver hvordan du setter opp Print Server Card slik at du kan skrive ut ved hjelp av NetBEUI-protokollen.



MERK

- * Noen parametre kan angis fra en skriver. Du finner mer informasjon i brukerhåndboken for skriveren.

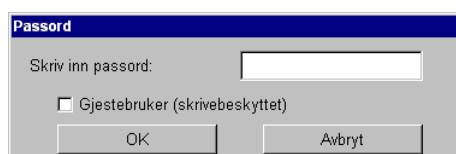
Du kan konfigurere Print Server Card for å aktivere eller deaktivere NetBEUI-protokollen. Hvis du deaktiverte NetBEUI-protokollen i veiviseren for hurtigoppsett, kan du aktivere den i NICManager.



MERK

- * Du kan installere NICManager fra standardoppsettet på CD-ROMen.

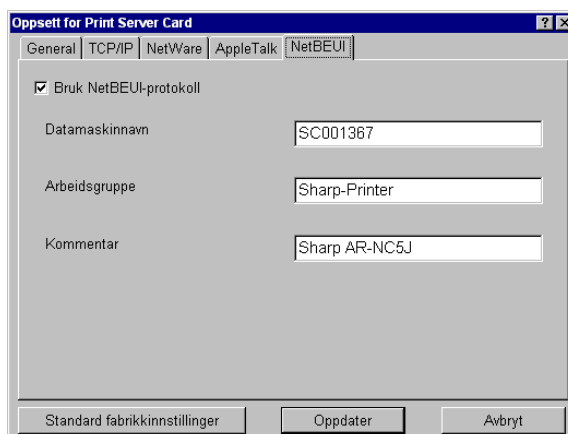
1. Start NICManager.
2. Du får se listen over ulike Print Server Card i nettverket.
3. På listen velger du et Print Server Card du vil sette opp. Gå til **Oppsett** og velg **Oppsett for Print Server Card**. **Passord** vises. Du må skrive inn et passord, og velge **OK**. **Oppsett for Print Server Card** åpnes.



TIPS

- * Passordet i de standard fabrikkinnstillingene er **Sharp**.
- * Du kan se konfigurasjonen ved å velge **Gjestebroker**, men du kan ikke endre oppsettet.

4. Gå til **NetBEUI** i **Oppsett for Print Server Card**. Denne delen er en svært viktig del av oppsettet i et TCP/IP-miljø. Ta kontakt med nettverksadministratoren før du installerer. Når alle parametrene er fylt ut, velger du **Oppdater**.



TIPS

- * Hvis du vil endre arbeidsgruppenavnet, kan du velge arbeidsgruppenavnet som allerede finnes i **Hele nettverket**.

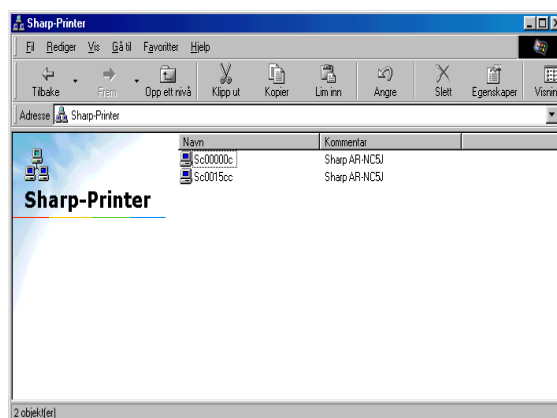
Brukerhåndbok for Print Server Card

Legge til en skriver

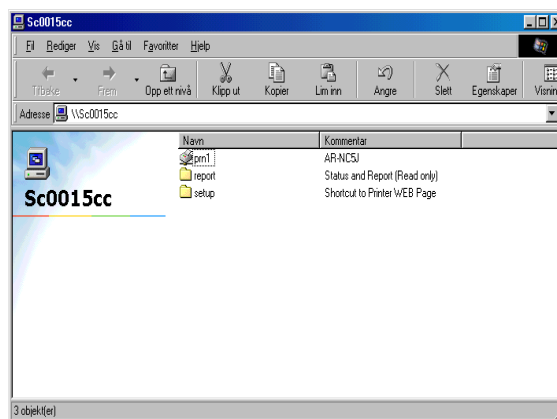
1. Klikk på **Andre maskiner**, og åpne arbeidsgruppen **Sharp-Printer** i **Hele nettverket**. Klikk på datamaskinen (Print Server Card).



- * Det kan ta litt tid før maskinen registrerer Print Server Card. Vent noen minutter, og forsøk så på nytt.
- * «xxxxxx» av «SCxxxxxx» er de siste seks sifrene i Ethernet-adressen til Print Server Card.



2. Det vises et skriverikon og to mapper. Klikk på skriverikonet.



- * Hvis du vil ha informasjon om mappene **report** og **setup**, kan du se i **Tillegg - NetBEUI** i den elektroniske håndboken.

3. Hvis skriveren ikke er installert, blir du spurt om du vil fortsette å installere en skriver. Klikk på **Ja**. Hvis skriveroppsettet er fullført, vil det vises en liste over utskriftsjobber som venter.
4. Veiviseren starter. Følg instruksjonene. Skriveren blir lagt til på listen. Forsøk en ta en testutskrift.

Brukerhåndbok for Print Server Card

Utskrift i Windows NT 4.0 med NetBEUI

Denne delen beskriver hvordan du skriver ut ved hjelp av NetBEUI-protokollen i et Windows NT 4.0-miljø.



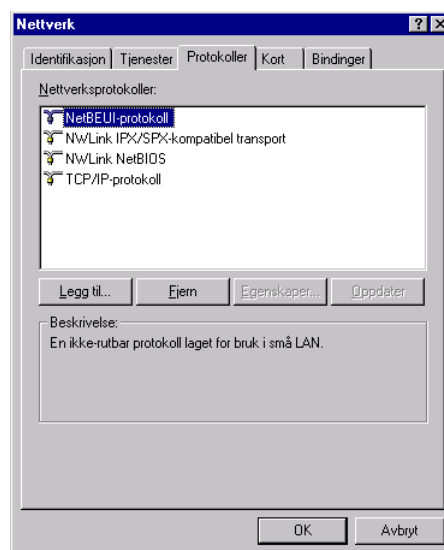
* Kontroller at du bruker riktig skriverdriver for Windows NT 4.0

TIPS

Sette opp nettverket

Hvis du vil skrive ut ved hjelp av NetBEUI-protokollen, må NetBEUI-protokollen være i nettverksegenskapene.

1. Gå til **Start - Innstillinger**, og åpne **Kontrollpanel**. Klikk på **Nettverk** og legg til NetBEUI-protokollen i **Protokoller**, og legg til nettleseren i **Tjeneste**.



Brukerhåndbok for Print Server Card

Sette opp Print Server Card

Denne delen beskriver hvordan du setter opp Print Server Card slik at du kan skrive ut ved hjelp av NetBEUI-protokollen.



MERK

- * Noen parametre kan angis fra en skriver. Du finner mer informasjon i brukerhåndboken for skriveren.

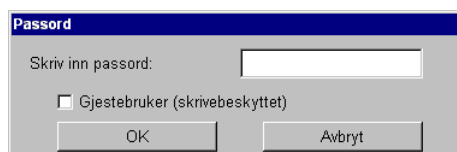
Du kan konfigurere Print Server Card for å aktivere eller deaktivere NetBEUI-protokollen. Hvis du deaktiverte NetBEUI-protokollen i veiviseren for hurtigoppsett, kan du aktivere den i NICManager.



MERK

- * Du kan installere NICManager fra standardoppsettet på CD-ROMen.

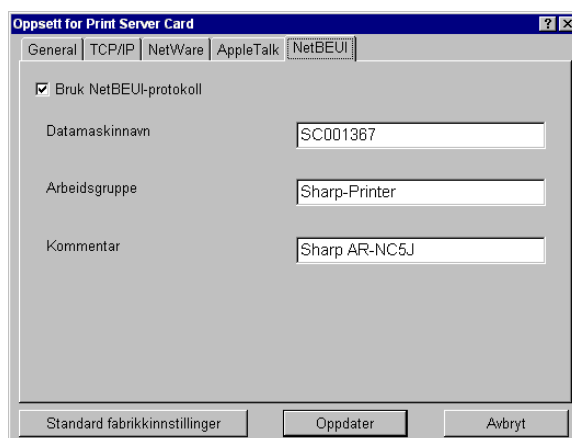
1. Start NICManager.
2. Du får se listen over ulike Print Server Card i nettverket.
3. På listen velger du et Print Server Card du vil sette opp. Gå til **Oppsett** og velg **Oppsett for Print Server Card**. **Passord** vises. Du må skrive inn et passord, og velge **OK**. **Oppsett for Print Server Card** åpnes.



TIPS

- * Passordet i de standard fabrikkinnstillingene er **Sharp**.
- * Du kan se konfigurasjonen ved å velge **Gjestebroker**, men du kan ikke endre oppsettet.

4. Gå til **NetBEUI** i **Oppsett for Print Server Card**. Denne delen er en svært viktig del av oppsettet i et TCP/IP-miljø. Ta kontakt med nettverksadministratoren før du setter opp. Når alle parametrene er fylt ut, velger du **Oppdater**.



TIPS

- * Hvis du vil endre arbeidsgruppenavnet, kan du velge et arbeidsgruppenavn som allerede finnes i **Hele nettverket**.

Brukerhåndbok for Print Server Card

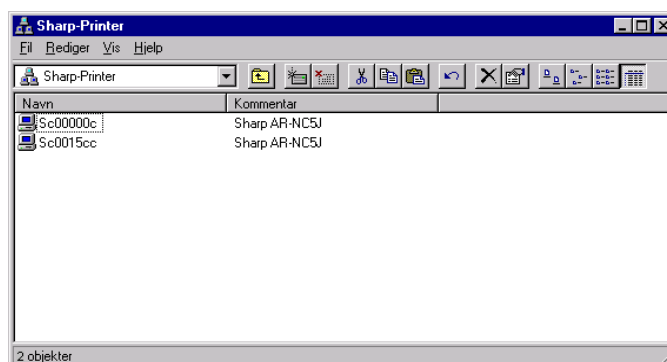
Legge til en skriver

1. Klikk på **Andre maskiner**, og åpne arbeidsgruppen **Sharp-Printer** i **Hele nettverket**. Klikk på datamaskinen (Print Server Card).

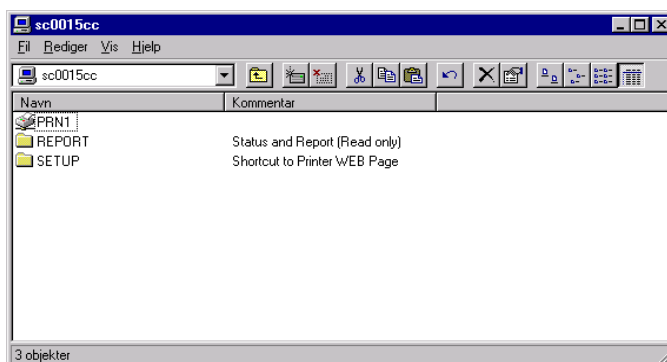


TIPS

- * Det kan ta litt tid før maskinen registrerer Print Server Card. Vent noen minutter, og forsøk så på nytt.
- * «xxxxxXx» av «SCxxxxxx» er de siste seks sifrene i Ethernet-adressen til Print Server Card.



2. Det vises et skriverikon og to mapper. Klikk på skriverikonet.



TIPS

- * Hvis du vil ha informasjon om mappene **report** og **setup**, kan du se i **Tillegg - NetBEUI** i den elektroniske håndboken.

3. Hvis det ikke er angitt en skriver, blir du spurt om du vil fortsette med å angi en skriver. Klikk på **Ja**. Hvis skriveroppsettet er fullført, vil det vises en liste over utskriftsjobber som venter.
4. Veiviseren starter. Følg instruksjonene. Skriveren blir lagt til på listen. Forsøk en ta en testutskrift.

Brukerhåndbok for Print Server Card

Utskrift i Windows 2000 med NetBEUI

Denne delen beskriver hvordan du skriver ut ved hjelp av NetBEUI-protokollen i et Windows NT2000-miljø.



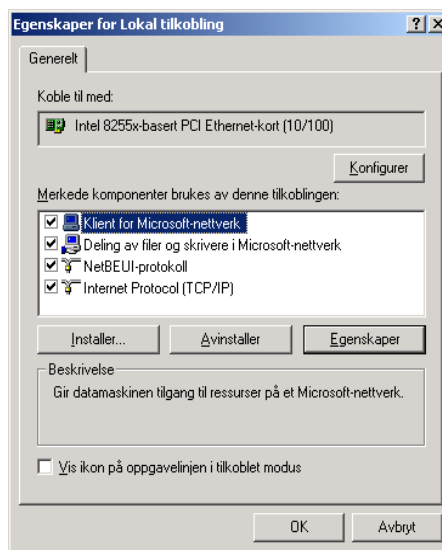
* Kontroller at du bruker riktig skriverdriver for Windows 2000.

Sette opp nettverket

Hvis du vil skrive ut ved hjelp av NetBEUI-protokollen, må du ha **NetBEUI-protokoll** og **Klient for Microsoft-nettverk** i nettverksegenskaper.

Sette opp i Windows 2000

1. Gå til **Start - Innstillinger**, og åpne egenskaper for **Lokal tilkobling** i **Kontrollpanel - Nettverk og eksterne tilkoblinger**. Legg til **NetBEUI-protokoll** og **Klient for Microsoft-nettverk**. Sette opp i Windows 2000



Brukerhåndbok for Print Server Card

Sette opp Print Server Card

Denne delen beskriver hvordan du setter opp Print Server Card slik at du kan skrive ut ved hjelp av NetBEUI-protokollen.



MERK

- * Noen parametre kan angis fra en skriver. Du finner mer informasjon i brukerhåndboken for skriveren.

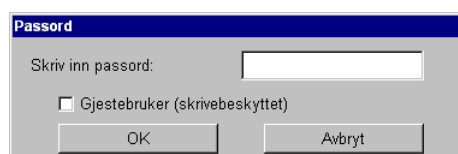
Du kan konfigurere Print Server Card for å aktivere eller deaktivere NetBEUI-protokollen. Hvis du deaktiverte NetBEUI-protokollen i veiviseren for hurtigoppsett, kan du aktivere den i NICManager.



MERK

- * Du kan installere NICManager fra standardoppsettet på CD-ROMen.

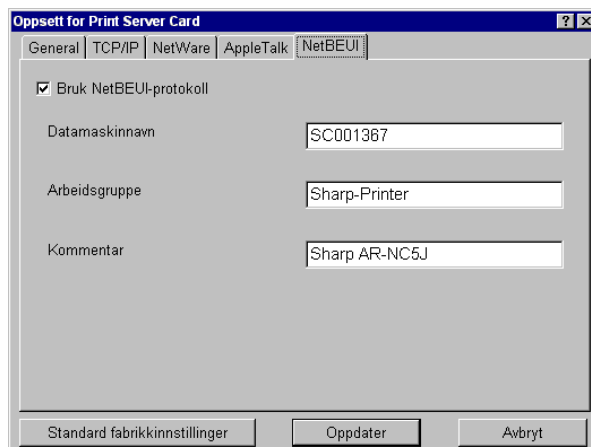
1. Start NICManager.
2. Du får se listen over ulike Print Server Card i nettverket.
3. På listen velger du et Print Server Card du vil sette opp. Gå til **Oppsett** og velg **Oppsett for Print Server Card**. **Passord** vises. Du må skrive inn et passord, og velge **OK**. **Oppsett for Print Server Card** åpnes.



TIPS

- * Passordet i de standard fabrikkinnstillingene er **Sharp**.
- * Du kan se konfigurasjonen ved å velge **Gjestebbruker**, men du kan ikke endre oppsettet.

4. Gå til **NetBEUI** i **Oppsett for Print Server Card**. Denne delen er en svært viktig del av oppsettet i et TCP/IP-miljø. Ta kontakt med nettverksadministratoren før du setter opp. Når alle parametrene er fylt ut, velger du **Oppdater**.



TIPS

- * Hvis du vil endre arbeidsgruppenavnet, kan du velge et arbeidsgruppenavn som allerede finnes i **Hele nettverket**.

Brukerhåndbok for Print Server Card

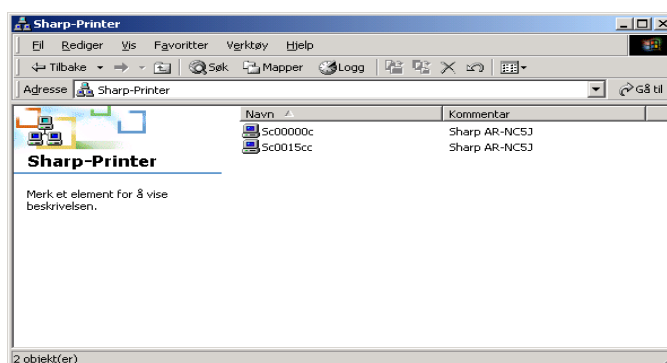
Legge til en skriver

1. Åpne **Mine nettverkssteder - Hele nettverket**, og vis alt på nettverket. Dobbeltklikk på **Microsoft Windows-nettverk**, og åpne deretter arbeidsgruppen der Print Server Card finnes, og dobbeltklikk på ikonet for Print Server Card (vises som et datamaskinikon).

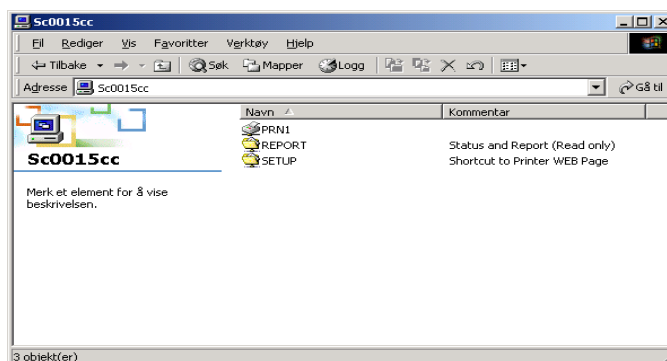


TIPS

- * Det kan ta litt tid før maskinen registrerer Print Server Card. Vent noen minutter, og forsøk så på nytt.
- * «xxxxxx» av «SCxxxxxx» er de siste seks sifrene i Ethernet-adressen til Print Server Card.



2. Det vises et skriverikon og to mapper. Klikk på skriverikonet.



TIPS

- * Hvis du vil ha informasjon om mappene **report** og **setup**, kan du se i **Tillegg - NetBEUI** i den elektroniske håndboken.

3. Hvis det ikke er angitt en skriver, blir du spurt om du vil fortsette med å angi en skriver. Klikk på **Ja**. Hvis skriveroppsettet er fullført, vil det vises en liste over utskriftsjobber som venter.
4. Veiviseren starter. Følg instruksjonene. Skriveren blir lagt til på listen. Forsøk en ta en testutskrift.